

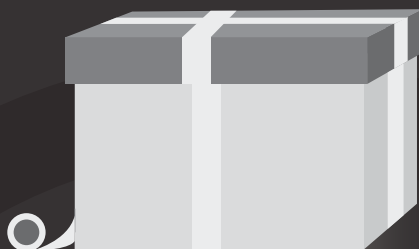
1

Empaque los bombillos en cajas de cartón, o use contenedores que crea adecuados.



2

Cúbralos y protéjalos lo mejor posible.



3

Rotule el empaque como:

Residuos de bombillas.

Escriba el tipo de bombillo:

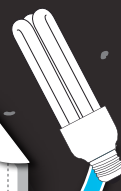
- Lámparas lineales fluorescentes.
- Compactas fluorescentes.
- HID.

RESIDUOS DE BOMBILLAS.

Tipo de bombillo

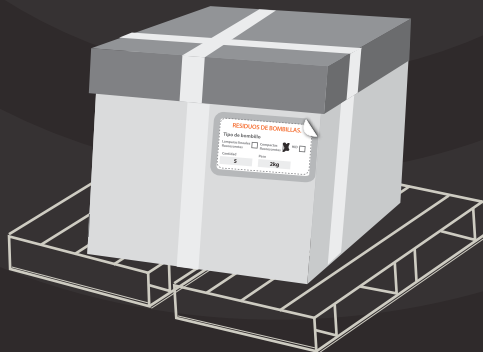
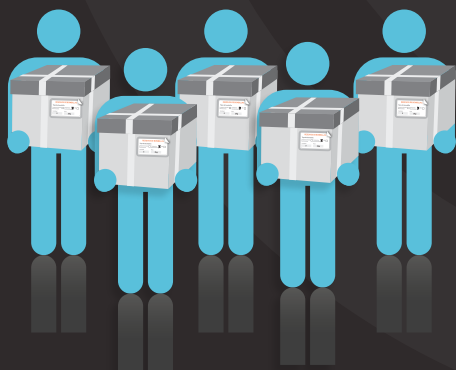
Lámparas lineales fluorescentes Compactas fluorescentes HID

Cantidad Peso



LUMINA

BUENA IDEA USARLOS / MEJOR IDEA RECOLECTARLOS



RESIDUOS DE BOMBILLAS.

Tipo de bombillo

Lámparas lineales fluorescentes Compactas fluorescentes HID

Cantidad Peso

CANTIDAD



PESO



6

Lleve las cajas al centro de acopio más cercano.

5

Use estibas si es necesario.

4

Adjunte la cantidad de unidades y escriba el peso del contenedor.