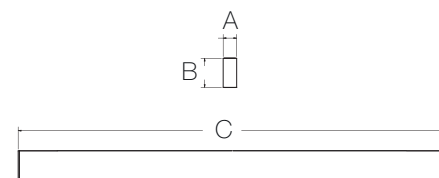




Luminaria **Easy Regatta** fabricada en perfil de aluminio extruido en línea continua en longitudes desde 682 hasta 5749 mm, sistema de alimentación por Guaya Electrificada, acabado con pintura electrostática en color blanco, negro o anodizado (otros bajo pedido), difusor en acrílico extruido ensamblado a presión en el perfil de aluminio, distribución de la luz volumétrica directa, iluminación directa /indirecta (opcional). Apta para aplicación de alturas hasta 3.5 metros. Apta para uso interior, grado de hermeticidad IP20, flujos lumínicos desde 1210 lúmenes, potencia desde 13.7 hasta 137.0 W (potencia con pérdidas del driver incluidas). Eficacia de 88.3 Lm/W, temperatura de color desde 3000K hasta 5000K e IRC 80% (otros bajo pedido), vida útil de la fuente de 50.000 horas en el L70B50 a 45 grados de temperatura en el TC, 3 en el Step MacAdam. La luminaria cuenta con Driver multivoltaje, programable, con un factor de driver entre 0.84 y 0.86 a 120V, con protección de sobrevoltajes, protección contra transistores ANSI C62.41 Cat. A 2.5 kV, con protección térmica interna, dimerización de 0-10V (DALI opcional), accesorios de montaje en chapa metálica o acero con proceso de metalizado, temperatura de trabajo desde -20 hasta 30 grados centígrados.



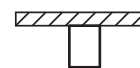
A	B	C
23.10	50.00	Según modulación

(medidas en mm)

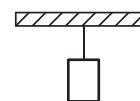
COLOR		
<input checked="" type="checkbox"/> Negro	<input type="checkbox"/> Blanco	<input type="checkbox"/> Anodizado

(otros bajo pedido)

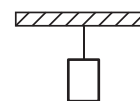
### Modos de instalación



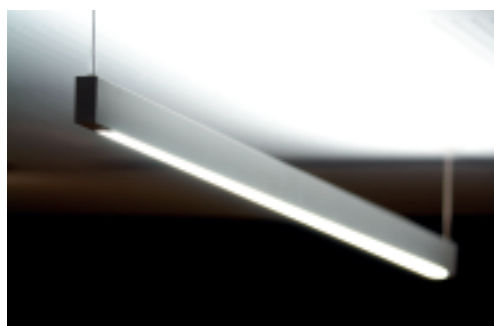
Sobreponer



Suspender



Suspender directa/indirecta



### Materiales:

**Carcasa (chasis):** Aluminio extruido

**Difusor:** Acrílico Opal Mate

**Acabado:** Pintura electrostática

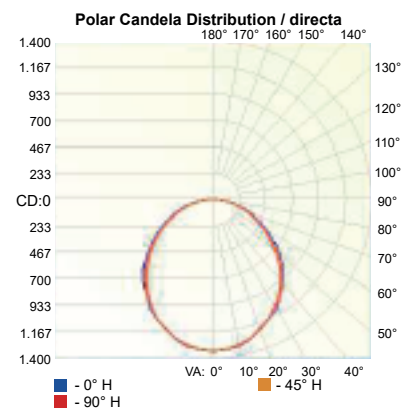
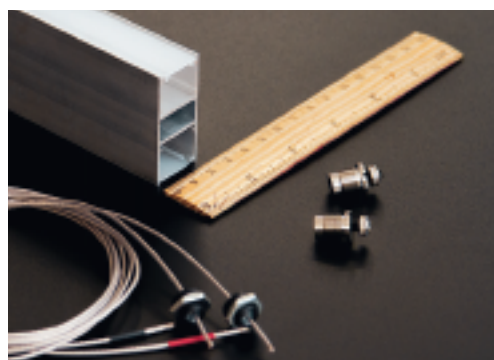
### Opciones:

- Dali Control
- 0-10V Control
- Dimerización por fase
- Módulo de Emergencia

\*Driver Remoto

### Opciones de instalación:

- Halls
- Lobbies
- Oficinas
- Recepciones
- Espacios Comerciales
- Espacios de trabajo



Distance (M)	Illuminance at a Distance	
	Center Beam LUX	Beam Width
0,50M	5,385 LUX	1,41 M 1,39 M
1,00M	1,346 LUX	2,81 M 2,81 M
1,50M	596 LUX	4,22 M 3,91 M
2,00M	337 LUX	5,62 M 5,22 M
2,50M	215 LUX	7,03 M 6,52 M
3,00M	150 LUX	8,43 M 7,83 M

■ Vert. Spread: 109,1°  
■ Horiz. Spread: 105,1°

Código de pedido

**LX-ERG-** \_\_\_\_\_ - \_\_\_\_\_ - \_\_\_\_\_ - \_\_\_\_\_ - \_\_\_\_\_ - \_\_\_\_\_  
A B C D E F

**LX-ERG** - Luxycon Easy Regatta

A	Modo de instalación
SO	Sobreponer
SU	Suspender
SDI	Suspender directa/indirecta

C	Longitud
	Seleccione una opción de la tabla de longitudes.

B	Forma
L	Lineal
CST	Custom *Se debe consultar en fábrica

D	LED CCT
30	3000K
35	3500K
40	4000K
50	5000K

E	Color
NE	Negro
BL	Blanco
AN	Anodizado
Otros colores y acabados (se debe consultar en fábrica)	

iluminación directa/indirecta (opcional)

Tabla de longitudes

C	Longitud de Luminaria (mm)	Número de Fuentes	Tipo de Fuente	*Potencia (W)	*Flujo Fuente (Lm)	*Flujo Luminaria (Lm)	Eficacia (Lm/W)
68	682	1	PCB-1R	13.7	2200	1210	88.3
124	1245	2		27.4	4400	2420	
180	1808	3		41.1	6600	3630	
237	2371	4		54.8	8800	4840	
293	2934	5		68.5	11000	6050	
349	3497	6		82.2	13200	7260	
406	4060	7		95.9	15400	8470	
462	4623	8		109.6	17600	9680	
518	5186	9		123.3	19800	10890	
574	5749	10		137.0	22000	12100	
XXX	Longitud o flujo personalizado (se debe consultar en fábrica)						

F	Opciones
DL	Dali
D2S	0-10V dim - Single Circuit
DF	Dimerización por fase
Si necesita módulo de emergencia agregar una "E" al final de este código ej: DLE, D2SE, DFE	

- \*La potencia de las fuentes incluyen pérdidas.
- \*El flujo especificado en la tabla es nominal, por lo tanto puede variar dependiendo del módulo LED utilizado en la luminaria. El flujo también puede ser afectado por la temperatura interna de trabajo del LED.
- Luminarias con iluminación directa/indirecta tienen los mismos flujos en ambos conjuntos ópticos.

#### DETALLES ADICIONALES

IRC: 80

IP: 20

Eficiencia: 55%

Step MacAdam: 3

Información de driver

Driver: Remoto

Tipo de driver : Electrónico o

\*Potencia (W): 75 / 50 / 30

Tensión de alimentación (V): 120 - 277

Frecuencia de entrada (Hz): 60

CC/VC: PRG

Factor de potencia: >0.9

THD (%): <10 a 120 VAC

