

A	B	C
90.00	48.00	Según modulación

(medidas en mm)

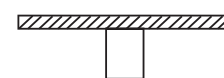
Modulación hasta 3,000 mm en múltiplos de 300 mm

### COLOR

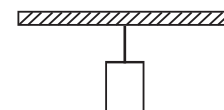
■ Negro □ Blanco ■ Anodizado

(otros bajo pedido)

### Modos de instalación



Sobreponer



Suspender

Luminaria **Easy Nevada Victoria** en perfil de aluminio extruido, acabado con pintura electrostática en color negro, blanco o anodizado (otros bajo pedido), óptica en policarbonato metalizado, postóptica en aluminio, distribución de la luz puntual, ángulos de 42°, 51° y 61° de apertura. Apta para uso interior, grado de hermeticidad IP20, flujo luminoso de 1305 lúmenes, potencia de 12 W, flujo luminoso de 6480 lúmenes, (potencia con pérdidas del driver incluidas). Eficacia de 108.7Lm/W (los flujos, potencia y eficacia hacen referencia a 3 fuentes de Nevada Victoria), temperatura de color desde 3000K hasta 5000K e IRC 80% (otros bajo pedido), vida útil de la fuente de 50.000 horas en L70B50 a 85 grados de temperatura en el TC, 3 en el Step MacAdam; la luminaria cuenta con Driver multivoltaje, programable, con un factor de driver entre 0.84 y 0.86 a 120V, con protección de sobrevoltajes, con opción de conexión para protección sobre temperatura del módulo led y protección contra transistores ANSI C62.41 Cat. A 2.5 kV, dimerización de 0-10V (DALI opcional), temperatura de trabajo desde -20 hasta 25 grados centígrados.



### Materiales:

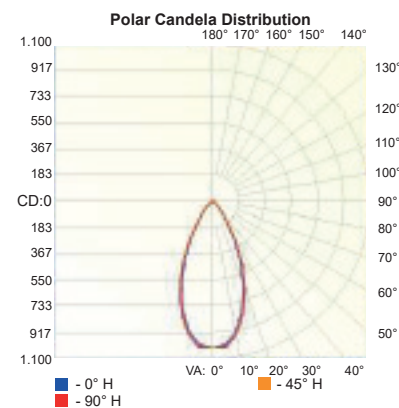
**Carcasa (chasis):** Aluminio Extruido  
**Óptica:** Policarbonato metalizado  
**Acabado :** Pintura electrostática

### Opciones:

- Dali Control
- 0-10V Control
- Módulo de emergencia

### Opciones de instalación:

- Halls
- Lobbies
- Oficinas
- Recepciones
- Espacios Comerciales
- Museos
- Galerías



Distance	Illuminance at a Distance	
	Center Beam LUX	Beam Width
0,67M	2,297 LUX	0,58 M 0,61 M
1,33M	577 LUX	1,15 M 1,21 M
2,00M	256 LUX	1,72 M 1,82 M
2,67M	144 LUX	2,30 M 2,42 M
3,33M	92,0 LUX	2,87 M 3,03 M
4,00M	64,8 LUX	3,45 M 3,63 M

■ Vert. Spread: 109,1°  
 ■ Horiz. Spread: 105,1°

Código de pedido

## LX-ENV-

A B C D E F G H

**LX-ENV** - Luxycon Easy Nevada Victoria

A	Modo de Instalación
SO	Sobreponer
SU	Suspender

B	Forma
L	Lineal
CST	Custom *Se debe consultar en fábrica *Requiere planos del sitio.

C	Longitud
	Seleccione una opción de la tabla de longitudes.

D	LED CCT
30	3000K
35	3500K
40	4000K
50	5000K

E	Color
NE	Negro
BL	Blanco
AN	Anodizado

Otros colores y acabados (se debe consultar en fábrica)

F	Ángulo de apertura
W4	Wide Flood 42°
W5	Wide Flood 51°
W6	Wide Flood 61°

Tabla de longitudes

C	Longitud de Luminaria (mm)	Número de Fuentes	Tipo de Fuente	*Potencia (W)	*Flujo Fuente (Lm)	*Flujo Luminaria (Lm)	Eficacia (Lm/W)
300	300	3	COB	12	1500	1305	108.7
XXX	Longitud o flujo personalizado (se debe consultar en fábrica) * Modulación hasta 3000 mm en múltiplos de 300 mm.						

G	Opciones
DL	Dali
D2S	0-10V dim - Single Circuit

Si necesita módulo de emergencia agregar una "E" al final de este código ej: DLE, D2SE

H	Color Postóptica
NE	Negro
BL	Blanco
CP	Colores Premium (consultar en fábrica)

- \*La potencia de las fuentes incluyen pérdidas.
- \*El flujo especificado en la tabla es nominal, por lo tanto puede variar dependiendo del módulo LED utilizado en la luminaria. El flujo también puede ser afectado por la temperatura interna de trabajo del LED.

#### DETALLES ADICIONALES

IRC: 80  
IP: 20  
Eficiencia: 87%  
Step MacAdam: 3

#### Información de driver

Driver: Integrado  
Tipo de driver : Electrónico  
Potencia (W): 30  
Tensión de alimentación (V): 120 - 277  
Frecuencia de entrada (Hz): 60  
CC/VC: PRG  
Factor de potencia: >0.9  
THD (%): <10

