



A	B	C
50.00	33.00	Según modulación

(medidas en mm)

COLOR		
<input checked="" type="checkbox"/> Negro	<input type="checkbox"/> Blanco	<input type="checkbox"/> Anodizado

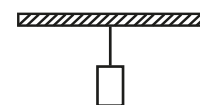
(otros bajo pedido)

Luminaria **Easy Atus** fabricada en aluminio extruido en línea continua en longitudes desde 582 hasta 5649 mm, acabado con pintura electrostática en color negro, blanco o anodizado (otros bajo pedido), conjunto óptico en PMMA transparente, difusor ensamblado a presión en el perfil de aluminio, distribución de la luz controlada en asimétrico, doble asimétrico, oval 40°+100°, oval 70°+100°, iluminación indirecta (opcional), apta para aplicación de alturas hasta 3.5 metros, grado de hermeticidad IP20, flujos lumínicos cada 582 mm de 1870 lúmenes, potencia desde 14.1 hasta 137.9 W (potencia con pérdidas del driver incluidas). Eficacia hasta 136.3 Lm/W, temperatura de color desde 3000K hasta 5000K e IRC 80% (otros bajo pedido), vida útil de la fuente de 50.000 horas en el L70B50 a 45 grados de temperatura en el TC, 3 en el Step MacAdam. La luminaria cuenta con Driver multivoltaje, programable, con un factor de driver entre 0.84 y 0.86 a 120V, con protección de sobrevoltajes, protección contra transistores ANSI C62.41 Cat. A 2.5 kV, protección térmica interna, dimerización de 0-10V (DALI opcional), accesorios de montaje en chapa metálica o acero con proceso de metalizado, temperatura de trabajo desde -20 hasta 30 grados centígrados.

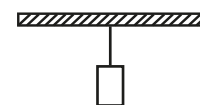
Modos de instalación



Sobreponer

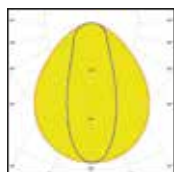


Suspender

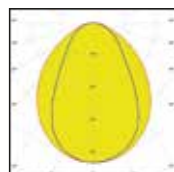


Suspender directa/indirecta (driver remoto)

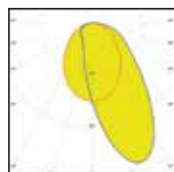
Ópticas



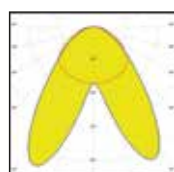
40° + 100°
Oval Beam



70° + 100°
Beam



Asimétrica
Wall Washer



Doble
Asimétrica

Materiales:

Carcasa (chasis): Aluminio Extruido

Óptica: Lente

Acabado: Pintura electrostática

Difusor (directa): Transparente

Difusor (indirecta): Transparente

Opciones:

- Iluminación indirecta volumétrica con difusor opal
- Dalí Control
- 0-10V Control
- Módulo de Emergencia (*en la dimensión de 582mm este driver deber ser remoto)

Opciones de instalación:

- Halls
- Lobbies
- Oficinas
- Recepciones
- Espacios Comerciales
- Espacios de trabajo

Código de pedido

LX-EATS-

A B C D E F G

LX-ATS- Luxycon Easy Atus

■ Iluminación indirecta (solo en Easy Atus directa / indirecta)

Tabla de longitudes

A	Modo de instalación
SO	Sobreponer
SU	Suspender
SDI	Suspender directa / indirecta

B	Forma
L	Lineal
CST	Custom *Se debe consultar en fábrica

C	LED CCT
30	3000K
35	3500K
40	4000K
50	5000K

D	Color
NE	Negro
BL	Blanco
AN	Anodizado

Otros colores y acabados (se debe consultar en fábrica)

E	Opciones
DL	Dali
D2S	0-10V dim

Si necesita módulo de emergencia agregar una "E" al final de este código ej: DLE, D2SE

F	Longitud de luminaria (mm)	Numero de módulos	Tipo de fuente	Potencia (W)	*Flujo de fuente (Lm)	*Flujo de luminaria (Lm)	Eficacia (Lm/W)
58	582.00	2	PCB-1R	28.8	2200	1870	132.6
114	1145.00	2		28.8	4400	3740	129.4
		1		14.1	2200	1870	132.6
170	1708.00	3		42.9	6600	5610	130.6
		2		28.8	4400	3740	129.8
227	2271.00	4		55.3	8800	7480	135.2
		3		42.9	6600	5610	130.7
283	2834.00	5		68.6	11000	9350	136.3
		4		56.4	8800	7480	132.6
339	3397.00	6		84.1	13200	11220	133.4
		4		56.4	8800	7480	132.6
396	3960.00	7		98.4	15400	13090	133.0
		6		84.6	13200	11220	132.6
452	4523.00	8		115.1	17600	14960	129.9
		6		84.6	13200	11220	132.6
508	5086.00	9		126.8	19800	16830	132.7
		8		112.8	17600	14960	132.6
564	5649.00	10		137.9	22000	18700	135.6
		8		112.8	17600	14960	132.6
XXX	Longitud o flujo personalizado (Consultar en fábrica).						

G	Óptica
OV	40° + 100° Oval Beam
BE	70° + 100° Beam
DA	Doble Asimétrica
AS	Asimétrica

*La potencia de las fuentes incluyen pérdidas.

*El flujo especificado en la tabla corresponde a la óptica 70° + 100°, por lo tanto dicho flujo puede variar dependiendo del ángulo de apertura de la óptica. El flujo también puede ser afectado por la temperatura interna de trabajo del LED.

*El flujo especificado en la tabla es nominal, por lo tanto puede variar dependiendo del módulo LED utilizado en la luminaria.

• La Iluminación indirecta es volumétrica con difusor opal.

• Iluminación indirecta solo en longitudes superiores a 1145 mm con Driver Remoto.

DETALLES ADICIONALES

IRC: 80

IP: 20

Eficiencia: 85%

Step MacAdam: 3

Información del Driver

Driver : Integrado

Tipo de Driver : Electronico

Potencia (W) : 75 / 54 / 35

Tensión de alimentación (V) : 120 - 277

Frecuencia (Hz) : 60

CC/VC : PRG

Factor de Potencia: >0.9

THD (%) : <10 a 120 VAC



ACREDITADO ONAC
CÓDIGO: 11-CPR-003
ISO IEC 17065:2012

RETILAP

Certificado 2708