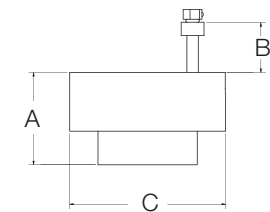


Pared

A	B	C	D	E	F
34.77	250.00	ø91.00	50.54	36.95	114.72



Riel/Luminaria

A	B	C
55.00	42.00	ø91.00

(medidas en mm)

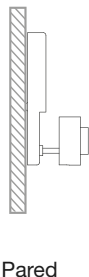
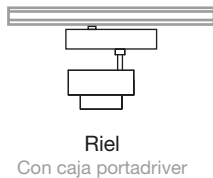
En Riel Comercial debe incluir caja portadriver

### COLOR

- Negro
  - Blanco
  - Anodizado
- (otros bajo pedido)

Luminaria **Giro XS** fabricada en aluminio y lámina de acero Cold Rolled, acabado con pintura electrostática en color negro o blanco (otros bajo pedido), distribución de la luz puntual, ángulos de 17°, 26°, 45° y 60° de apertura. Apta para uso interior, grado de hermeticidad IP20, flujo lumínico de 1140 lúmenes, potencia de 13 W (potencia con pérdidas del driver incluidas). Eficacia de 87.7 Lm/W, temperatura de color desde 3000K hasta 5000K e IRC 90% (otros bajo pedido), vida útil de la fuente de 50.000 horas en L70B50 a 85 grados de temperatura en el TC, 3 en el Step MacAdam. La luminaria cuenta con Driver multivoltaje, programable, con un factor de driver entre 0.84 y 0.86 a 120V, con protección de sobrevoltajes, protección contra transistores ANSI C62.41 Cat. A 2.5 kV, con protección térmica interna, dimerización de 0-10V (DALI opcional), temperatura de trabajo desde -20 hasta 25 grados centígrados.

## Modos de instalación



## Materiales:

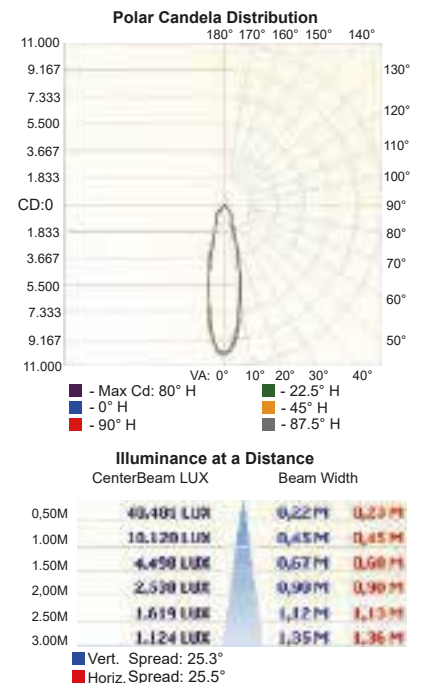
**Carcasa (chasis):** Aluminio y lámina de acero Cold Rolled  
**Acabado :** Pintura electrostática

## Opciones:

- Dali Control
- 0-10V Control
- Módulo de Emergencia

## Opciones de instalación:

- Halls
- Lobbies
- Oficinas
- Recepciones
- Espacios Comerciales
- Museos
- Galerías



\*Diagrama Polar equivale a fuente con 24° de apertura

