

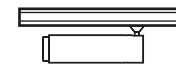
	A	B	C
Cox large	96.50	ø58.00	225.00
Postóptica	96.50	ø58.00	220.00
Zoom	96.50	ø58.00	*Expandible hasta 231.00

(medidas en mm)  
\*Longitud Spot Cox Large Zoom

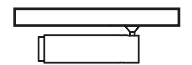
### COLOR

- Negro
  Blanco  
 (otros bajo pedido)

### Modos de instalación

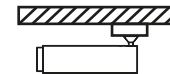


Riel

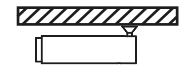


Luminaria

Atus, Nevada, Bilux Skuto, MLR, Capella, Magnético, Curva, El Corte, Scrabble Cox



Sobreponer con plafón



Incrustar con plafón

Luminaria **Spot Cox Large** fabricada en tubo de aluminio Ø 58mm, acabado con pintura electrostática en color negro o blanco (otros bajo pedido), distribución de la luz puntual, ángulos de 24° y 36° (Spot Cox Large), 17°, 26°, 45° y 60° (Postóptica) y Zoom desde 35° hasta 45° de apertura. Apta para uso interior, grado de hermeticidad IP20, flujo lumínico de 1140 lúmenes, potencia de 13 W (potencia con pérdidas del driver incluidas). Eficacia de 87.7 Lm/W, temperatura de color desde 3000K hasta 5000K e IRC 90% (otros bajo pedido), vida útil de la fuente de 50.000 horas en L70B50 a 85 grados de temperatura en el TC, 3 en el Step MacAdam. La luminaria cuenta con Driver multivoltaje, programable, con un factor de driver entre 0.84 y 0.86 a 120V, con protección de sobrevoltajes, protección contra transistores ANSI C62.41 Cat. A 2.5 kV, con protección térmica interna, dimerización de 0-10V (DALI opcional), temperatura de trabajo desde -20 hasta 25 grados centígrados.



Spot Cox Large

#### Materiales:

**Carcasa (chasis):** Tubo de aluminio  
58mm de diámetro

**Acabado:** Pintura electrostática

#### Accesorios:

- Honey Comb
- Pivote largo

#### Opciones:

- Dali Control
- 0-10V Control

#### Opciones de instalación:

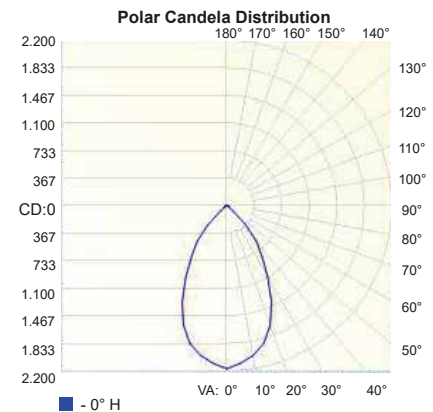
- Halls
- Lobbies
- Oficinas
- Recepciones
- Espacios Comerciales
- Museos
- Galerías



Spot Cox Large Postóptica



Spot Cox Large Zoom



■ - 0° H

	Illuminance at a Distance	
	Center Beam LUX	Beam Width
0,50M	8.686 LUX	0,58 M
1,00M	2.172 LUX	1,16 M
1,50M	965 LUX	1,74 M
2,00M	543 LUX	2,32 M
2,50M	347 LUX	2,90 M
3,00M	241 LUX	3,48 M

■ Beam Spread: 60,2°

## DETALLES ADICIONALES

IRC: 90  
IP: 20  
Eficiencia: 76%  
Step MacAdam: 3

### Información de driver

Driver: Integrado  
Tipo de driver: Electrónico  
Potencia (W): 30  
Tensión de alimentación (V): 120 - 277  
Frecuencia de entrada (Hz): 60  
CC/VC: PRG  
Factor de potencia: >0.9  
THD (%): <10 a 120 VAC

## INFORMACIÓN TÉCNICA

Número de fuentes	Tipo de fuente	*Potencia (W)	*Flujo Fuente (Lm)	Flujo Luminaria (Lm)	Eficacia (Lm/W)	Eficiencia (%)
1	COB	13	1500	1140	87.7	76

\*La potencia de las fuentes incluyen pérdidas.

\*El flujo especificado en la tabla es nominal, por lo tanto puede variar dependiendo del módulo LED utilizado en la luminaria. El flujo también puede ser afectado por la temperatura interna de trabajo del LED.

Código de pedido

# LX-SPCL-

A

B

C

D

E

Color Zoom  
(solo en versión zoom)

Color Postóptica  
(solo en versión postóptica)

**LX-SPCL** - Luxycon Spot Cox Large

A	Modo de instalación
R	Riel
SP	Sobreponer con plafón
IP	Incrustar con plafón

Para el modo de instalación en **Luminaria** ver la ficha técnica de las luminarias compatibles

B	Ángulo de apertura C: Cox Standar P: Versión Postóptica
ZM	Zoom desde 35° hasta 45°
CSP	Spot Beam 24°
CFL	Spot Beam 36°
PNR	Narrow Beam 17°
PSP	Spot Beam 26°
PFL	Flood Beam 45°
PWF	Wide Flood Beam 60°

C	LED CCT
30	3000K
35	3500K
40	4000K
50	5000K

D	Color
NE	Negro
BL	Blanco

Otros colores y acabados (consultar en fábrica)

E	Opciones
DL	Dali
D2S	0-10V dim

Color Zoom (solo en versión zoom)	
NE	Negro

otros colores y acabados (consultar en fábrica)

Color Postóptica (solo en versión postóptica)	
NE	Negro
RS	Rojo Sangría
VO	Verde Olivo
CC	Café Cognac
DC	Dorado Champagne

