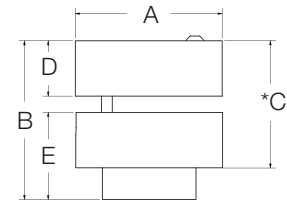


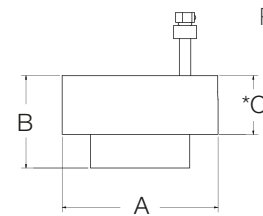
Luminaria **Spot Giro** con carcasa fabricada en aluminio y lámina de acero Cold Rolled, acabado con pintura electrostática en color negro o blanco (otros bajo pedido), distribución de la luz puntual, ángulos de 17°, 25° y 53° (Giro 1) 42°, 52° y 61° (Giro 5) y 19° (Giro 12) de apertura. Apta para uso interior, grado de hermeticidad IP20, flujos lumínicos desde 3618 lúmenes (Giro1) desde 1768 lúmenes (Giro 5) y de 1297 lúmenes (Giro 12), potencias desde 12.5 W (potencia con pérdidas del driver incluidas). Eficacia hasta 106.9 Lm/W (Giro 1) eficacia hasta 93.5 Lm/W (Giro 5) y Eficacia de 103.8 Lm/W (Giro 12), temperatura de color desde 3000K hasta 5000K. IRC 90% (Giro 1) IRC 80% (Giro 5 y 12) (otros bajo pedido), vida útil de la fuente de 50.000 horas en L70B50 a 85 grados de temperatura en el TC, 3 en el Step MacAdam. La luminaria cuenta con Driver multivoltaje, programable, con un factor de driver entre 0.84 y 0.86 120V, con protección de sobrevoltajes, protección contra transistores ANSI C62.41 Cat. A 2.5 kV, con protección térmica interna, dimerización de 0-10V (DALI opcional), temperatura de trabajo desde -20 hasta 25 grados centígrados.

Sobreponer/Suspender



A	B	*C	D	E
ø130.00	140.00	112.00	49.00	77.00

Riel/Luminaria



A	B	*C
ø130.00	140.00	112.00

(medidas en mm)

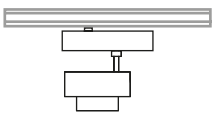
*C: Altura Giro 5 y 12

En Riel comercial debe incluir caja portadriver

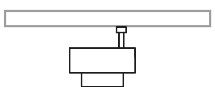
COLOR

- Negro
 - Blanco
- (otros bajo pedido)

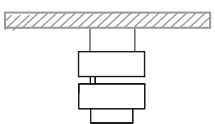
Modos de instalación



Riel
Con caja portadriver



Luminaria
Nevada, Bilux Skuto, MLR, Capella, Spectra, Curva, Magnético, El Corte



Sobreponer/ Suspende

Materiales:

Carcasa (chasis): Aluminio y lámina de acero Cold Rolled

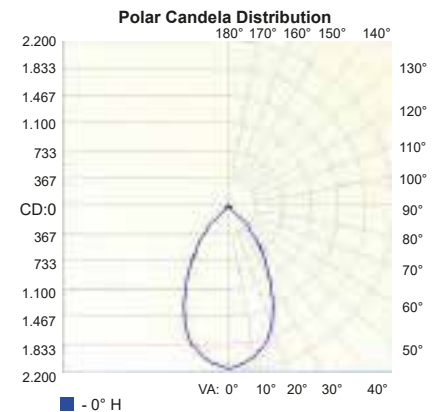
Acabado: Pintura electrostática

Opciones:

- Dali Control
- 0-10V Control
- Módulo de emergencia

Opciones de instalación:

- Halls
- Lobbies
- Oficinas
- Recepciones
- Espacios Comerciales
- Museos
- Galerías



Illuminance at a Distance

	Center Beam LUX	Beam Width
0,50M	8.686 LUX	0,58 M
1,00M	2.172 LUX	1,16 M
1,50M	965 LUX	1,74 M
2,00M	543 LUX	2,32 M
2,50M	347 LUX	2,90 M
3,00M	241 LUX	3,48 M

■ Beam Spread: 60,2°

Código de pedido

LX-SPG- _____
A B C D E F

LX-SPG - Luxycon Spot Giro

Tabla de especificaciones

A	Modo de instalación
R	Riel
SU	Suspender
SO	Sobreponer

Para el modo de instalación en **Luminaria** ver la ficha técnica de las luminarias compatibles

B	Especificaciones
Seleccione una opción de la tabla de especificaciones.	

C	Ángulo de apertura
G1N	Giro 1 Narrow Beam 17°
G1S	Giro 1 Spot Beam 25°
G1F	Giro 1 Flood Beam 53°
G5W4	Giro 5 Wide Flood 42°
G5W5	Giro 5 Wide Flood 51°
G5W6	Giro 5 Wide Flood 61°
G12N	Giro 12 Narrow Beam 19°

D	Color
NE	Negro
BL	Blanco

Otros colores y acabados (consultar en fábrica)

B	Luminaria	Número de fuentes	Tipo de fuente	*Potencia (W)	*Flujo de fuente (Lm)	*Flujo de Luminaria (Lm)	Eficacia (Lm/W)
G1	Giro 1	1	PCB-1R	34.6	3800	3618	104.6
G5	Giro 5	1		19	2000	1775	93.5
G12	Giro 12	1		12.5	1600	1297	103.8
XXX	Flujo personalizado (se debe consultar en fábrica)						

E	Opciones
DL	Dali
D2S	0-10V dim

Si necesita módulo de emergencia agregar una "E" al final de este código ej: DLE, D2SE

F	LED CCT
30	3000K
35	3500K
40	4000K
50	5000K

- *La potencia de las fuentes incluyen pérdidas.
- *El flujo especificado en la tabla es nominal, por lo tanto puede variar dependiendo del módulo LED utilizado en la luminaria. El flujo también puede ser afectado por la temperatura interna de trabajo del LED.
- *La información técnica corresponde a: Giro 1: 53°, Giro 5: 61°, Giro 12: 19° de apertura.

DETALLES ADICIONALES

IRC: 80/90
IP: 20
Eficiencia: 81 / 88%
Step MacAdam: 3

Información de driver

Driver: Integrado (en Riel con caja portadriver)
Tipo de driver: Electrónico
Potencia (W): 30
Tensión de alimentación (V): 120 - 277
Frecuencia de entrada (Hz): 60
CC/VC: PRG
Factor de potencia: >0.9
THD (%): <10 a 120 VAC

