

A	B	C
90.00	48.00	Según modulación

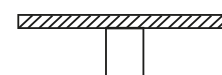
(medidas en mm)

COLOR		
<input checked="" type="checkbox"/> Negro	<input type="checkbox"/> Blanco	<input type="checkbox"/> Anodizado

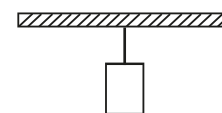
(otros bajo pedido)

Luminaria **Easy Nevada Victoria** en perfil de aluminio extruido, acabado con pintura electrostática en color negro, blanco o anodizado (otros bajo pedido), óptica en policarbonato metalizado, postóptica en aluminio, distribución de la luz puntual, ángulos de 42°, 51° y 61° de apertura. Apta para uso interior, grado de hermeticidad IP20, flujo lumínico de 1305 lúmenes, potencia de 12 W, flujo lumínico de 6480 lúmenes, (potencia con pérdidas del driver incluidas). Eficacia de 108.7Lm/W (los flujos, potencia y eficacia hacen referencia a 3 fuentes de Nevada Victoria), temperatura de color desde 3000K hasta 5000K e IRC 80% (otros bajo pedido), vida útil de la fuente de 50.000 horas en L70B50 a 85 grados de temperatura en el TC, 3 en el Step MacAdam; la luminaria cuenta con Driver multivoltaje, programable, con un factor de driver entre 0.84 y 0.86 a 120V, con protección de sobrevoltajes, con opción de conexión para protección sobre temperatura del módulo led y protección contra transistores ANSI C62.41 Cat. A 2.5 kV, dimerización de 0-10V (DALI opcional), temperatura de trabajo desde -20 hasta 25 grados centígrados.

Modos de instalación



Sobreponer



Suspender



Materiales:

Carcasa (chasis): Aluminio Extruido

Óptica: Policarbonato metalizado

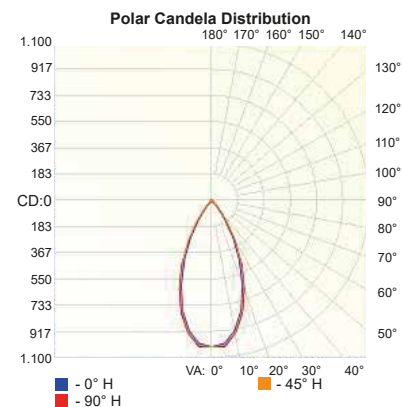
Acabado: Pintura electrostática

Opciones:

- Dali Control
- 0-10V Control
- Módulo de emergencia

Opciones de instalación:

- Halls
- Lobbies
- Oficinas
- Recepciones
- Espacios Comerciales
- Museos
- Galerías



Illuminance at a Distance

Distance	Center Beam LUX	Beam Width	Beam Width
0,67M	2,297 LUX	0,58 M	0,61 M
1,33M	577 LUX	1,15 M	1,21 M
2,00M	256 LUX	1,72 M	1,82 M
2,67M	144 LUX	2,30 M	2,42 M
3,33M	92,0 LUX	2,87 M	3,03 M
4,00M	64,0 LUX	3,45 M	3,63 M

■ Vert. Spread: 109,1°
■ Horiz. Spread: 105,1°

Código de pedido

LX-ENV- _____
 A B C D E F G H

LX-ENV - Luxycon Easy Nevada Victoria

Tabla de longitudes

A	Modo de Instalación
SO	Sobreponer
SU	Suspender

C	Longitud de Luminaria (mm)	Número de Fuentes	Tipo de Fuente	*Potencia (W)	*Flujo Fuente (Lm)	*Flujo Luminaria (Lm)	Eficacia (Lm/W)
300	300	3	COB	12	1500	1305	108.7
XXX	Longitud o flujo personalizado (se debe consultar en fábrica) * Modulación hasta 3000 mm en múltiplos de 300 mm.						

B	Forma
L	Lineal
CST	Custom *Se debe consultar en fábrica *Requiere planos del sitio.

G	Opciones
DL	Dali
D2S	0-10V dim
Si necesita módulo de emergencia agregar una "E" al final de este código ej: DLE, D2SE	

- *La potencia de las fuentes incluyen pérdidas.
- *El flujo especificado en la tabla es nominal, por lo tanto puede variar dependiendo del módulo LED utilizado en la luminaria. El flujo también puede ser afectado por la temperatura interna de trabajo del LED.

C	Longitud
	Seleccione una opción de la tabla de longitudes.

DETALLES ADICIONALES

IRC: 80
 IP: 20
 Eficiencia: 87%
 Step MacAdam: 3

D	LED CCT
30	3000K
35	3500K
40	4000K
50	5000K

H	Color Postóptica
NE	Negro
BL	Blanco
AN	Anodizado
CP	Colores Premium (consultar en fábrica)

Información de driver
 Driver: Integrado
 Tipo de driver: Electrónico
 Potencia (W): 30
 Tensión de alimentación (V): 120 - 277
 Frecuencia de entrada (Hz): 60
 CC/VC: PRG
 Factor de potencia: >0.9
 THD (%): <10 a 120 VAC

E	Color
NE	Negro
BL	Blanco
AN	Anodizado
Otros colores y acabados (se debe consultar en fábrica)	

F	Ángulo de apertura
W4	Wide Flood 42°
W5	Wide Flood 51°
W6	Wide Flood 61°

