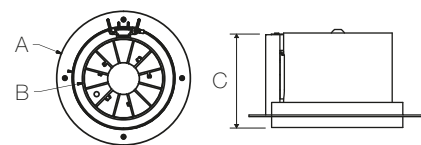


Ojo de buey Avante Color



A	B	C	*D
ø211.00	ø130.00	113.00	133.00

(medidas en mm)

*D: Espacio libre entre el drywall y la loza

COLOR

■ Negro □ Blanco ■ Anodizado

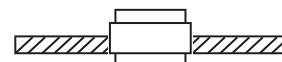
(otros bajo pedido)

Luminaria **Ojo de Buey Avante Color** en aluminio, acabado con pintura electrostática al horno, óptica en 17°, 25° y 53° grados de apertura, postóptica en aluminio en color personalizable, distribución de la luz directa, apta para uso interior. Apta para aplicación de alturas hasta 5.0 metros, grado de hermeticidad IP20, flujos lumínicos de 1748 y 2082 lúmenes, potencia de 16.2W y 19.3W (potencia con pérdidas del driver incluidas). Eficacia de 107.9 Lm/W, temperatura de color desde 3000K hasta 5000K e IRC 90% (otros bajo pedido), vida útil de la fuente de 50.000 horas en L70B50 a 45 grados de temperatura en el TC, 3 en el Step MacAdam; la luminaria cuenta con Driver multivoltaje, programable, con un factor de driver entre 0.84 y 0.86 a 120V, con protección de sobrevoltajes, protección contra transistores ANSI C62.41 Cat. A 2.5 kV, protección térmica interna, dimerización de 0-10V (DALI opcional), temperatura de trabajo desde -20 hasta 30 grados centígrados.

Modos de instalación



Incrustar



Semi-Incrustar

Materiales:

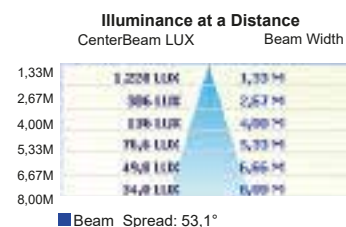
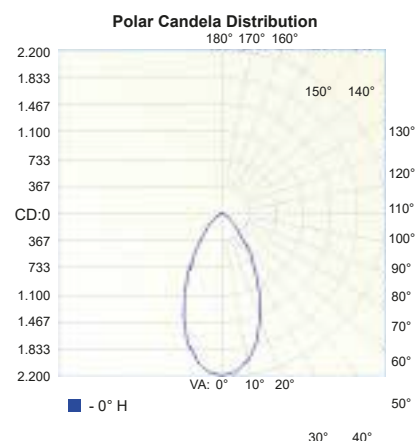
Carcasa (chasis): Aluminio
Acabado: Pintura electrostática
Óptica: Policarbonato metalizado
Postóptica: Aluminio

Opciones:

- Dali Control
- 0-10V Control
- Módulo de emergencia

Opciones de instalación:

- Halls
- Lobbies
- Oficinas
- Recepciones
- Espacios Comerciales
- Circulaciones



Código de pedido

LX-OAC- _____
 A B C D E F Color Postóptica (opcional)

LX-OAC - Luxycon ODB Avante Color

Tabla de especificaciones

A	Modo de instalación
IN	Incrustar
SI	Semi-Incrustar
Incluye marco en MDF	

B	Especificaciones
Seleccione una opción de la tabla de especificaciones.	

C	Ángulo de apertura
NB	Narrow Beam 17°
SB	Spot Beam 25°
FB	Flood Beam 53°

D	LED CCT
30	3000K
35	3500K
40	4000K
50	5000K

E	Color
BK	Negro
WH	Blanco
AN	Anodizado
Otros colores y acabados (consultar en fábrica)	

B	Número de fuentes	Tipo de fuente	*Potencia (W)	*Flujo de fuente (Lm)	*Flujo de Luminaria (Lm)	Eficacia (Lm/W)
1	1	COB	16.2	2016	1748	107.9
2	1	COB	19.3	2400	2082	
XXX			Flujo personalizado (se debe consultar en fábrica)			

F	Opciones
DL	Dali
D2S	0-10V dim
Si necesita módulo de emergencia agregar una "E" al final de este código ej: DLE, D2SE	

Color Postóptica	
NE	Negro
BL	Blanco
DO	Dorado
Otros colores (consultar en fábrica)	

- *La potencia de las fuentes incluyen pérdidas.
- *El flujo especificado en la tabla es nominal, por lo tanto puede variar dependiendo del módulo LED utilizado en la luminaria. El flujo también puede ser afectado por la temperatura interna de trabajo del LED.
- *Los flujos corresponden a la luminaria con un ángulo de apertura de 53°.

DETALLES ADICIONALES

IRC: 90
 IP: 20
 Eficiencia: 86.7%
 Step MacAdam: 3

Información de driver

Driver: Remoto
 Tipo de driver: Electrónico
 Potencia (W): 25
 Tensión de alimentación (V): 120 - 277
 Frecuencia de entrada (Hz): 60
 CC/VC: PRG
 Factor de potencia: >0.9
 THD (%): <10 a 120 VAC

