

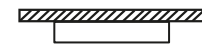
A	B	C
600.00	1200.50	109.00
600.00	600.00	109.00

(medidas en mm)

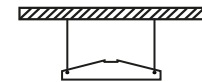
COLOR
<input type="checkbox"/> Blanco

(otros bajo pedido)

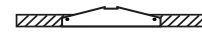
Modos de instalación



Sobreponer



Suspender



Incrustar

Luminaria **PCI Versa Ultra** fabricada en lámina de acero Cold Rolled cal. 22, acabado con pintura electrostática en color blanco, difusor en acrílico opal mate redondo, distribución de la luz volumétrica, apta para uso interior oficina. Apta para aplicación de alturas hasta 3.5 metros, grado de hermeticidad IP40, flujos lumínicos de 3995 y 7990 lúmenes, potencias de 28.6 y 55.3 W (potencia con pérdidas del driver incluidas). Eficacia de 139.7 Lm/W, temperatura de color desde 3000K hasta 5000K e IRC 80% (otros bajo pedido), vida útil de la fuente de 50.000 horas en L70B50 a 45 grados de temperatura en el TC, 3 en el Step MacAdam. La luminaria cuenta con Driver multivoltaje, programable, con un factor de driver entre 0.84 y 0.86 a 120V, con protección de sobrevoltajes, protección contra transistores ANSI C62.41 Cat. A 2.5 kV, protección térmica interna, dimerización de 0-10V (DALI opcional), temperatura de trabajo desde -20 hasta 30 grados centígrados.

Materiales:

Carcasa (chasis): Lámina de acero Cold Rolled cal. 22smg

Acabado : Pintura electrostática alta reflexión

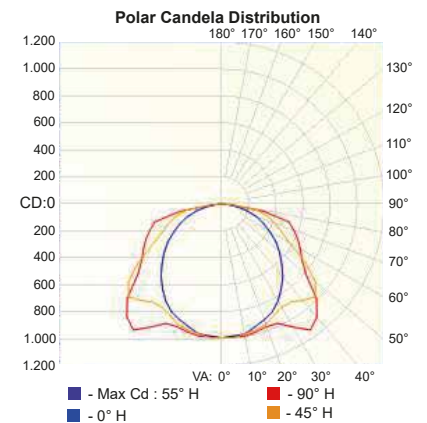
Difusor : Acrílico opal mate redondo

Opciones:

- Dali Control
- 0-10V Control
- Módulo de emergencia

Opciones de instalación:

- Pasillos hospitalarios
- Consultorios
- Pasillos generales
- Oficinas abiertas



Illuminance at a Distance

CenterBeam LUX Beam Width

0.50M	3,974 LUX	1,37 M	2,69 M
1.00M	994 LUX	2,74 M	5,37 M
1.50M	442 LUX	4,11 M	8,06 M
2.00M	248 LUX	5,48 M	10,74 M
2.50M	159 LUX	6,84 M	13,43 M
3.00M	110 LUX	8,21 M	16,12 M

■ Vert. Spread: 84,7°
■ Horiz. Spread: 129,6°

Código de pedido

LX-PCIVU-_____

A B C D E

LX-PCIVU - Luxycon PCI Versa Ultra

A	Modo de instalación
SO	Sobreponer
SU	Suspender
IN	Incrustar

B	Especificaciones
	Seleccione una opción de la tabla de especificaciones.

C	LED CCT
30	3000K
35	3500K
40	4000K
50	5000K

D	Color
BL	Blanco
Otros colores y acabados (consultar en fábrica)	

E	Opciones
DL	Dali
D2S	0-10V dim
Si necesita módulo de emergencia agregar una "E" al final de este código ej: DLE, D2SE	

Tabla de especificaciones

B	Longitud luminaria (mm)	Número de fuentes	Tipo de fuente	*Potencia (W)	*Flujo de fuente (Lm)	*Flujo de Luminaria (Lm)	Eficacia (Lm/W)
60	600	2	PCB-1R	28.6	4400	3995	139.7
120	1200	4	PCB-1R	55.3	8800	7990	
XXX	Flujo personalizado (se debe consultar en fábrica)						

- *La potencia de las fuentes incluyen pérdidas.
- *El flujo especificado en la tabla es nominal, por lo tanto puede variar dependiendo del módulo LED utilizado en la luminaria. El flujo también puede ser afectado por la temperatura interna de trabajo del LED.

DETALLES ADICIONALES

IRC: 80
 IP: 40
 Eficiencia: 82%
 Step MacAdam: 3

Información de driver
 Driver: Integrado
 Tipo de driver: Electrónico
 Potencia (W): 54
 Tensión de alimentación (V): 120 - 277
 Frecuencia de entrada (Hz): 60
 CC/VC: PRG
 Factor de potencia: >0.9
 THD (%): <10 a 120 VAC



ACREDITADO ONAC
 CÓDIGO: 11-CPR-003
 ISO IEC 17065:2012

RETILAP
 Certificado 2708