

A	B	C
59.00	48.00	1145.00

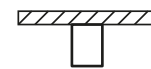
(medidas en mm)

COLOR

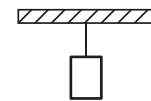
- Negro
 - Blanco
 - Anodizado
- (otros bajo pedido)

Luminaria **Easy Eko II standard** fabricada en perfil de aluminio extruido en línea continua en longitud de 1145.00 mm, acabado con pintura electrostática en color blanco, negro o anodizado (otros bajo pedido), difusor en acrílico extruido ensamblado a presión en el perfil de aluminio, distribución de la luz volumétrica, apta para aplicación de alturas hasta 3.5 metros, grado de hermeticidad IP20, flujo lumínico de 3850 lúmenes, potencia de 33.7 W (potencia con pérdidas del driver incluidas). Eficacia de 114.2 Lm/W, temperatura de color desde 3000K hasta 5000K e IRC 80% (otros bajo pedido), vida útil de la fuente de 50.000 horas en el L70B50 a 45 grados de temperatura en el TC, 3 en el Step MacAdam. La luminaria cuenta con Driver multivoltaje, programable, con un factor de driver entre 0.84 y 0.86 a 120V, con protección de sobrevoltajes, protección contra transistores ANSI C62.41 Cat. A 2.5 kV, con protección térmica interna, dimerización de 0-10V (DALI opcional), accesorios de montaje en chapa metálica o acero con proceso de metalizado, temperatura de trabajo desde -20 hasta 30 grados centígrados.

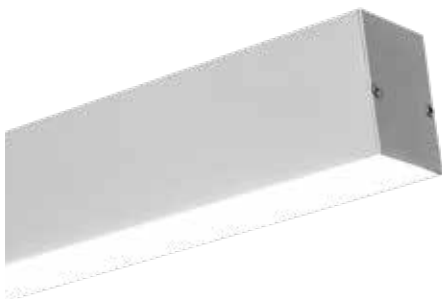
Modos de instalación



Sobreponer



Suspender



Materiales:

Carcasa (chasis): Aluminio extruido

Difusor: Acrílico Opal Mate

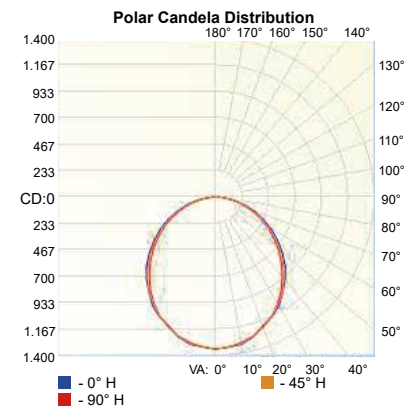
Acabado: Pintura electrostática

Opciones:

- Dali Control
- 0-10V Control
- Módulo de Emergencia

Opciones de instalación:

- Halls
- Lobbies
- Oficinas
- Recepciones
- Espacios Comerciales
- Espacios de trabajo



Illuminance at a Distance

Distance	Center Beam LUX	Beam Width
0,50M	5,305 LUX	1,41 M 1,30 M
1,00M	1,346 LUX	2,81 M 2,61 M
1,50M	598 LUX	4,22 M 3,91 M
2,00M	337 LUX	5,62 M 5,22 M
2,50M	215 LUX	7,03 M 6,52 M
3,00M	150 LUX	8,43 M 7,83 M

■ Vert. Spread: 109,1°
■ Horiz. Spread: 105,1°

DETALLES ADICIONALES

IRC: 80
IP: 20
Eficiencia: 77%
Step MacAdam: 3

Información de driver

Driver: Integrado
Tipo de driver: Electrónico
Potencia (W): 50
Tensión de alimentación (V): 120 - 277
Frecuencia de entrada (Hz): 60
CC/VC: PRG
Factor de potencia: >0.9
THD (%): <10 a 120 VAC

INFORMACIÓN TÉCNICA

Longitud Luminaria (mm)	Número de Fuentes	Tipo de Fuente	*Potencia (W)	*Flujo Fuente (Lm)	Flujo Luminaria (Lm)	Eficacia (Lm/W)	Eficiencia (%)
1145.00	2	PCB-1R	33.7	5000	3850	114.2	77

*La potencia de las fuentes incluyen pérdidas.

*El flujo especificado en la tabla es nominal, por lo tanto puede variar dependiendo del módulo LED utilizado en la luminaria. El flujo también puede ser afectado por la temperatura interna de trabajo del LED.

Código de pedido

LX-EEK2S- - - - - -

A B C D E

LX-EEK2S - Luxycon Easy Eko II Standard

A	Modo de instalación
SO	Sobreponer
SU	Suspender

B	LED CCT
30	3000K
35	3500K
40	4000K
50	5000K

C	Color
NE	Negro
BL	Blanco
AN	Anodizado

Otros colores y acabados (consultar en fábrica)

D	Opciones
DL	Dali
D2S	0-10V dim

Si necesita módulo de emergencia agregar una "E" al final de este código ej: DLE, D2SE



ACREDITADO ONAC
CÓDIGO: 11-CPR-003
ISO IEC 17065:2012

RETILAP

Certificado 2708