

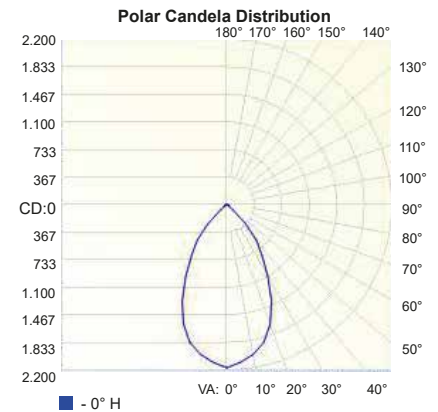
A	B	C	*D	E
162.50	101.45	109.00	51.00	ø50.80

*en versión con driver remoto la caja Portadriver tiene un ancho y largo de 38.00mm
(medidas en mm)

COLOR	
<input checked="" type="checkbox"/> Negro	<input type="checkbox"/> Blanco

(otros bajo pedido)

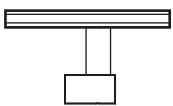
Luminaria **Spot Cox EKO** fabricada en tubo de aluminio Ø 50.80mm, carcasa fabricada en Aluminio, acabado con pintura electrostática en color negro o blanco (otros bajo pedido), distribución de la luz puntual, ángulos de 17°, 26°, 45° y 60° de apertura. Apta para uso interior, grado de hermeticidad IP20, flujo lumínico de 1140 lúmenes, potencia de 13 W (potencia con pérdidas del driver incluidas). Eficacia de 87.7 Lm/W, temperatura de color desde 3000K hasta 5000K e IRC 90% (otros bajo pedido), vida útil de la fuente de 50.000 horas en L70B50 a 85 grados de temperatura en el TC, 3 en el Step MacAdam. La luminaria cuenta con Driver multivoltaje, programable, con un factor de driver entre 0.84 y 0.86 a 120V, con protección de sobrevoltajes, protección contra transistores ANSI C62.41 Cat. A 2.5 kV, con protección térmica interna, dimerización de 0-10V (DALI opcional), temperatura de trabajo desde -20 hasta 25 grados centígrados.



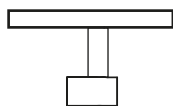
	Illuminance at a Distance	
	Center Beam LUX	Beam Width
0,50M	8.686 LUX	0,58 M
1,00M	2.172 LUX	1,16 M
1,50M	965 LUX	1,74 M
2,00M	543 LUX	2,32 M
2,50M	347 LUX	2,90 M
3,00M	241 LUX	3,48 M

■ Beam Spread: 60,2°

Modos de instalación

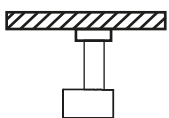


Riel

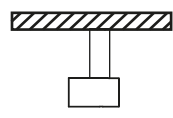


Luminaria

Atus, Nevada, Bilux Skuto, MLR, Capella, Magnético, Curva, Super Orbis, Scrabble Cox



Sobreponer con plafón



Incrustar con plafón

Materiales:

Carcasa (chasis): Tubo de aluminio

58mm de diámetro

Acabado: Pintura electrostática

Opciones:

- Dali Control
- 0-10V Controlt

Opciones de instalación:

- Halls
- Lobbies
- Oficinas
- Recepciones
- Espacios Comerciales
- Museos
- Galerías

DETALLES ADICIONALES

IRC: 90
IP: 20
Eficiencia: 76%
Step MacAdam: 3

Información de driver

Driver: Remoto / integrado
Tipo de driver: Electrónico
Potencia (W): 30
Tensión de alimentación (V): 120 - 277
Frecuencia de entrada (Hz): 60
CC/VC: PRG
Factor de potencia: >0.9
THD (%): <10 a 120 VAC

INFORMACIÓN TÉCNICA

Número de fuentes	Tipo de fuente	*Potencia (W)	*Flujo Fuente (Lm)	Flujo Luminaria (Lm)	Eficacia (Lm/W)	Eficiencia (%)
1	COB	13	1500	1140	87.7	76

*La potencia de las fuentes incluyen pérdidas.

*El flujo especificado en la tabla es nominal, por lo tanto puede variar dependiendo del módulo LED utilizado en la luminaria. El flujo también puede ser afectado por la temperatura interna de trabajo del LED.

Código de pedido

LX-SPCE- _____
A B C D E

LX-SPC - Luxycon Spot Cox

A	Modo de instalación
R	Riel (driver integrado)
SP	Sobreponer con plafón (driver remoto)
IP	Incrustar con plafón (driver remoto)
Para el modo de instalación en Luminaria ver la ficha técnica de las luminarias compatibles	

B	Ángulo de apertura
PNR	Narrow Beam 17°
PSP	Spot Beam 26°
PFL	Flood Beam 45°
PWF	Wide Flood Beam 60°

C	LED CCT
30	3000K
35	3500K
40	4000K
50	5000K

D	Color
NE	Negro
BL	Blanco
Otros colores y acabados (consultar en fábrica)	

E	Opciones
DL	Dali
D2S	0-10V dim

