

A	B	C	D
60.00	44.00	ø140.00	ø160.00

(medidas en mm)

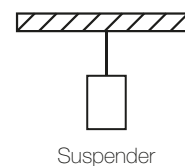
## COLOR

■ Negro □ Blanco

(otros bajo pedido)

Luminaria **Easy Curva Ultraslim** fabricada en aluminio, acabado con pintura electrostática en color blanco o negro (otros bajo pedido), difusor en acrílico opal mate, distribución de la luz volumétrica para uso interior. Apta para aplicación de alturas hasta 4.0 metros, grado de hermeticidad IP20, flujos lumínicos de 307 lúmenes cada 140mm, potencia de 6.7W (potencia con pérdidas del driver incluidas). Eficacia de 91.8Lm/W, temperatura de color desde 3000K hasta 5000K e IRC 80% (otros bajo pedido), vida útil de la fuente de 50.000 horas en L80B10 a 45 grados de temperatura en el TC, 3 en el Step MacAdam. La luminaria cuenta con Driver multivoltaje, programable, con un factor de driver entre 0.84 y 0.86 a 120V, con protección de sobrevoltajes, protección contra transistores ANSI C62.41 Cat. A 2.5 kV, con protección térmica interna, dimerización de 0-10V (DALI opcional), temperatura de trabajo desde -20 hasta 30 grados centígrados.

## Modo de instalación



## Materiales:

**Carcasa (chasis):** Aluminio  
**Difusor:** Acrílico Opal mate  
**Acabado:** Pintura electrostática

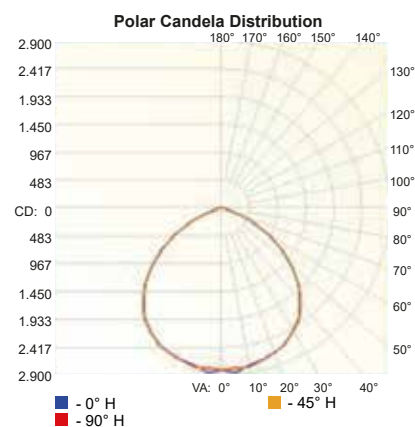
## Opciones:

- Dali Control
- 0-10V Control
- Módulo de Emergencia

Luminaria con driver remoto

## Opciones de instalación:

- Halls
- Lobbies
- Recibidores
- Espacios comerciales



Código de pedido

**LX-ECVUS-** \_\_\_\_\_  
A B C D E F Accesorios (opcional)

**LX-ECVUS** - Luxycon Easy Curva

A	Tipo de módulo
VM	Iluminación Volumétrica
AC	Alto Contraste
•VM y AC pueden ser usados en la misma configuración • Requiere planos del sitio.	

B	Módulos
	Seleccione el módulo a usar en la configuración, si la configuración requiere módulos especiales usar el código "XXX"

C	Cantidad
	Indique la cantidad de módulos

D	LED CCT
30	3000K
35	3500K
40	4000K
50	5000K

E	Color
NE	Negro
BL	Blanco
Otros colores y acabados (se debe consultar en fábrica)	

**Tabla de longitudes**

B	Diámetro interno (mm)	Número de Fuentes	Tipo de Fuente	*Potencia (W)	*Flujo Fuente (Lm)	*Flujo Luminaria (Lm)	Eficacia (Lm/W)
14	140.00	1	PCB-1R	3.3	532	307	91.8
XXX	longitud o flujo personalizado (se debe consultar en fábrica)						

• Los valores en la tabla son equivalentes a los módulos con iluminación volumétrica, en los módulos de Alto Contraste los flujos son definidos por los accesorios en la configuración.

•\*La potencia de las fuentes incluye pérdidas.

•\*El flujo especificado en la tabla es nominal, por lo tanto puede variar dependiendo del módulo LED utilizado en la luminaria. El flujo también puede ser afectado por la temperatura interna de trabajo del LED.

F	Opciones
DL	Dali
D2S	0-10V dim
Si necesita módulo de emergencia agregar una "E" al final de este código ej: DLE, D2SE	

Accesorios (en módulo AC)	
SPC	Spot Cox
SPCXS	Spot Cox XS
GRXS	Giro XS
• Puede incluir varios accesorios en la misma configuración. • Requiere planos del sitio.	

**DETALLES ADICIONALES**

IRC : 80 / 90 (accesorios Alto Contraste)  
 IP: 20  
 Eficiencia: 57.8%  
 Step MacAdam: 3

**Información del Driver**  
 Driver : Remoto  
 Tipo de Driver : Electronico  
 Tensión de alimentación (V) : 120 - 277  
 Frecuencia (Hz) : 60  
 CC/VC : PRG  
 Factor de Potencia: >0.9  
 THD (%) : <10 a 120 VAC

\*La cantidad de drivers varía de acuerdo al número de módulos y accesorios en la configuración.



ACREDITADO ONAC  
 CÓDIGO: 11-CPR-003  
 ISO IEC 17065:2012

**RETILAP**  
 Certificado 2708

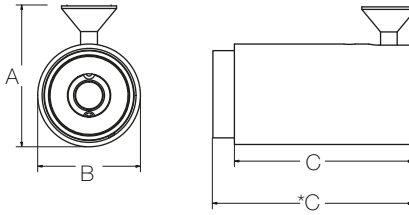


**Materiales:**

**Carcasa (chasis):** Tubo de aluminio ø58.00mm  
**Acabado:** Pintura electrostática

**Opciones:**

- Dalí Control
- 0-10V Control



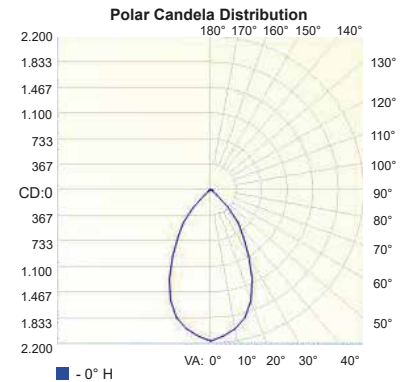
	A	B	C
Cox	97.00	ø58.00	107.00
Postóptica	97.00	ø58.00	102.00
Zoom	97.00	ø58.00	*Expandible hasta 133.00

(medidas en mm)  
C\*: Longitud Spot Cox Zoom

**COLOR**

- Negro  Blanco

(otros bajo pedido)



**Illuminance at a Distance**

Center Beam LUX	Beam Width
8.686 LUX	0,58 M
2.172 LUX	1,16 M
965 LUX	1,74 M
543 LUX	2,32 M
347 LUX	2,90 M
241 LUX	3,48 M

■ Beam Spread: 60,2°

**DETALLES ADICIONALES**

IRC: 90  
IP: 20  
Eficiencia: 76%  
Step MacAdam: 3  
Horas de vida: >50.000 h / L70B50  
Driver: Remoto  
Voltaje : 120 - 277V  
Temperatura de color : 3000K / 3500K / 4000K / 5000K  
Temperatura de trabajo: -20 a 30 °C

**INFORMACIÓN TÉCNICA**

Número de fuentes	Tipo de fuente	*Potencia (W)	*Flujo Fuente (Lm)	Flujo Luminaria (Lm)	Eficacia (Lm/W)	Eficiencia (%)
1	COB	13	1500	1140	87.7	76

\*La potencia de las fuentes incluyen pérdidas.

\*El flujo especificado en la tabla es nominal, por lo tanto puede variar dependiendo del módulo LED utilizado en la luminaria. El flujo también puede ser afectado por la temperatura interna de trabajo del LED.



**Código de pedido**

**LX-ECVUS-SPC-**

A B C D E Color Zoom (solo en versión zoom) Color Postóptica (Solo en versión postóptica)

**LX-ECVUS-SPC - Luxycon Spot Cox**

<b>A</b>	Cantidad
Especifique el número de spots	

<b>B</b>	Color
NE	Negro
BL	Blanco
Otros colores y acabados (consultar en fábrica)	

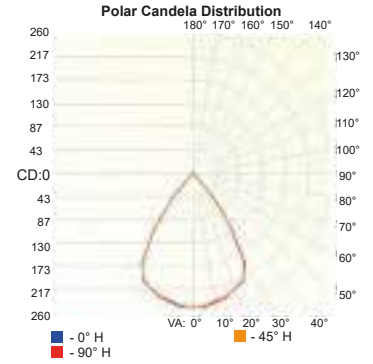
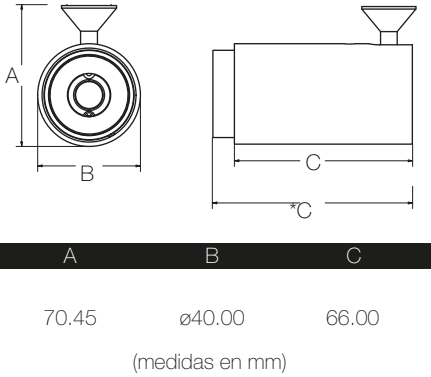
<b>C</b>	Opciones
1	Single circuit
2	Two circuit (Spot Cox en control separado)

<b>D</b>	Ángulo de apertura C: Cox P: Postoptic version
ZM	Zoom from 35° to 45°
CSP	Spot Beam 24°
CFL	Flood Beam 36°
PNR	Narrow Beam 17°
PSP	Spot Beam 26°
PFL	Flood Beam 45°
PWF	Wide Flood Beam 60°

Color Zoom (solo en versión zoom)	
NE	Negro
Otros colores y acabados (se debe consultar en fábrica)	

<b>E</b>	LED CCT
30	3000K
35	3500K
40	4000K
50	5000K

Color Postóptica (solo en versión postóptica)	
BK	Black
RS	Rojo Sangría
VO	Verde Olivo
CC	Cafe Cognac
DC	Dorado Champagne



## Materiales:

**Carcasa (chasis):** Tubo de aluminio ø40.00mm  
**Acabado:** Pintura electrostática

## Opciones:

- Dali Control
- 0-10V Control

## DETALLES ADICIONALES

IRC: 80  
IP: 20  
Eficiencia: 87%  
Step MacAdam: 3  
Horas de vida: >50.000 h / L70B50  
Driver: Remoto  
Voltaje : 120 - 277V  
Temperatura de color : 3000K / 3500K / 4000K / 5000K  
Temperatura de trabajo: -20 a 30 °C

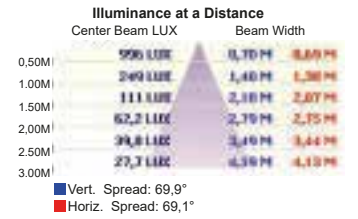
## COLOR

- Negro                      □ Blanco
- (otros bajo pedido)

## INFORMACIÓN TÉCNICA

Número de fuentes	Tipo de fuente	*Potencia (W)	*Flujo Fuente (Lm)	Flujo Luminaria (Lm)	Eficacia (Lm/W)	Eficiencia (%)
1	COB	4	495	435	102.7	87

- \*La potencia de las fuentes incluyen pérdidas.
- \*El flujo especificado en la tabla es nominal, por lo tanto puede variar dependiendo del módulo LED utilizado en la luminaria. El flujo también puede ser afectado por la temperatura interna de trabajo del LED.
- \*Unidades mínimas por configuración: 2.



## Código de pedido

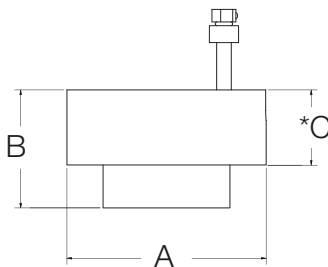
**LX-ECVUS-SPCXS-** \_\_\_\_\_ - \_\_\_\_\_ - \_\_\_\_\_ - \_\_\_\_\_ - \_\_\_\_\_ - \_\_\_\_\_  
A                      B                      C                      D                      E                      Color Postóptica (Solo en versión postóptica)

**LX-ECVUS-SPCXS** - Luxycon Spot Cox XS

<b>A</b>	Cantidad
	Especifique el número de spots
<b>B</b>	Color
NE	Negro
BL	Blanco
	Otros colores y acabados (consultar en fábrica)
<b>C</b>	Opciones
1	Single circuit
2	Two circuit (Spot Cox XS en control separado)

<b>D</b>	Ángulo de apertura
W4	Wide Flood 42°
W5	Wide Flood 51°
W6	Wide Flood 61°
<b>E</b>	LED CCT
30	3000K
35	3500K
40	4000K
50	5000K

Color Postóptica (solo en versión postóptica)	
BK	Black
RS	Rojo Sangria
VO	Verde Olivo
CC	Cafe Cognac
DC	Dorado Champagne



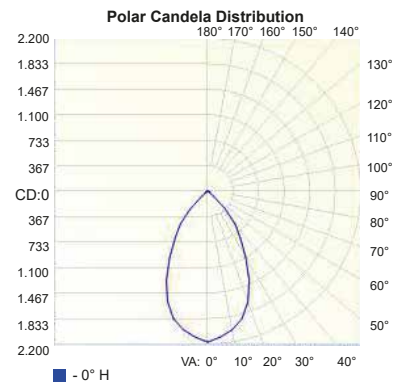
ø91.00    55.00    42.00

(medidas en mm)

### COLOR

Negro     Blanco

(otros bajo pedido)



**Illuminance at a Distance**

Center Beam LUX	Beam Width
8.686 LUX	0,58 M
2.172 LUX	1,16 M
965 LUX	1,74 M
543 LUX	2,32 M
347 LUX	2,90 M
241 LUX	3,48 M

■ Beam Spread: 60,2°

### Materiales:

Carcasa (chasis): Aluminio y lámina de acero Cold Rolled

Acabado: Pintura electrostática

### Opciones:

- Dali Control
- 0-10V Control

### DETALLES ADICIONALES

IRC: 90

IP: 20

Eficiencia: 76%

Step MacAdam: 3

Horas de vida: >50.000 h / L70B50

Driver: Remoto

Voltaje : 120 - 277V

Temperatura de color : 3000K / 3500K / 4000K / 5000K

Temperatura de trabajo: -20 a 30 °C

### INFORMACIÓN TÉCNICA

Número de fuentes	Tipo de fuente	*Potencia (W)	*Flujo Fuente (Lm)	Flujo Luminaria (Lm)	Eficacia (Lm/W)	Eficiencia (%)
1	COB	13	1500	1140	87.7	76

\*El flujo especificado en la tabla es nominal, por lo tanto puede variar dependiendo del módulo LED utilizado en la luminaria. El flujo también puede ser afectado por la temperatura interna de trabajo del LED.

\*La potencia de las fuentes incluyen pérdidas.

\*Unidades mínimas por configuración: 2.

Código de pedido

# LX-ECVUS-GRXS-

A    B    C    D    E

LX-ECVUS-GRXS - Luxycon Spot Giro XS

A	Cantidad
	Especifique el número de luminarias

B	Color
NE	Negro
BL	Blanco
Otros colores y acabados (consultar en fábrica)	

C	Opciones
1	Single circuit
2	Two circuit (Spot Giro XS en control separado)

D	Beam Angle
PNR	Narrow Beam 17°
PSP	Spot Beam 26°
PFL	Flood Beam 45°
PWF	Wide Flood Beam 60°

E	LED CCT
30	3000K
35	3500K
40	4000K
50	5000K

