



A	B	C
50.00	33.00	Según modulación
(medidas en mm)		

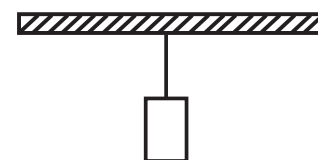
Color

- Negro
 - Blanco
 - Anodizado
- (otros bajo pedido)

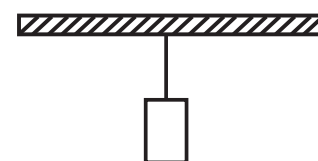
Modos de instalación



Sobreponer



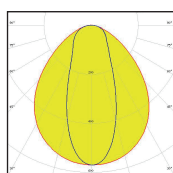
Suspender



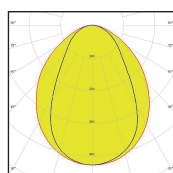
Suspender directa/indirecta
(driver remoto)

Luminaria **Easy Atus** fabricada en aluminio extruido en línea continua en longitudes desde 582 hasta 5649 mm, acabado con pintura electrostática en color negro, blanco o anodizado (otros bajo pedido), conjunto óptico en PMMA transparente, difusor ensamblado a presión en el perfil de aluminio, distribución de la luz controlada en asimétrico, doble asimétrico, oval 40°+100°, oval 70°+100°, iluminación indirecta (opcional), apta para aplicación de alturas hasta 3.5 metros, grado de hermeticidad IP20, flujos lumínicos cada 582 mm de 1839 lúmenes, potencia desde 13 hasta 130 W (potencia con pérdidas del driver incluidas). Eficacia de 141.5 Lm/W, temperatura de color desde 2700K hasta 5000K e IRC 80% (otros bajo pedido), vida útil de la fuente de >70.000 horas en el L80B10 a 45 grados de temperatura en el TC, 3 en el Step MacAdam. La luminaria cuenta con Driver multivoltaje, programable, con una eficiencia del 88% a 120V, con protección de sobrevoltajes, protección contra transistores ANSI C62.41 Cat. A 2.5 kV, protección térmica interna, dimerización de 0-10V (DALI opcional), accesorios de montaje en chapa metálica o acero con proceso de metalizado, rango de temperatura ambiente desde -40 hasta 50 grados centígrados.

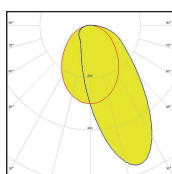
Ópticas



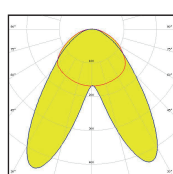
40° + 100°
Oval Beam



70° + 100°
Beam



Asimétrica
Wall Washer



Doble
Asimétrica

Materiales:

Carcasa (chasis): Aluminio Extruido

Óptica: Lente

Acabado: Pintura electrostática

Difusor (directa): Transparente

Difusor (indirecta): Transparente

Opciones:

- Dali Control
- 0-10V Control
- Módulo de Emergencia (*en la dimensión de 582mm este driver deber ser remoto)

Opciones de instalación:

- Halls
- Lobbies
- Oficinas
- Recepciones
- Espacios Comerciales
- Espacios de trabajo

Código de pedido

LX-EATS- _____
A B C D E F

LX-EATS- Luxycon Easy Atus

Tabla de especificaciones

A	Modo de instalación
SO	Sobreponer
SU	Suspender
SDI	Suspender directa / indirecta

B	Forma
L	Lineal
CST	Custom *Se debe consultar en fábrica

C	LED CCT
27	2700K
30	3000K
35	3500K
40	4000K
50	5000K

D	Color
NE	Negro
BL	Blanco
AN	Anodizado
OC	Otros colores
Especifique el código RAL para OC ()	

E	Opciones
DL	Dali
D2S	0-10V dim
Si necesita módulo de emergencia agregar una "E" al final de este código ej: DLE, D2SE	

F	Óptica
OV	40° + 100° Oval Beam
BE	70° + 100° Beam
DA	Doble Asimétrica
AS	Asimétrica

	Longitud de luminaria (mm)	Numero de módulos	Tipo de fuente	Potencia (W)	*Flujo de fuente (Lm)	*Flujo de luminaria (Lm)	Eficacia (Lm/W)
58	582.00	1	PCB-1R	13.0	2200 (301mA)	1839	141.5
114	1145.00	2		26.0	4400 (602mA)	3678	
170	1708.00	3		39.0	6600 (903mA)	5518	
227	2271.00	4		52.0	8800 (1204mA)	7357	
283	2834.00	5		65.0	11000 (1505mA)	9196	
339	3397.00	6		78.0	12300 (1806mA)	11035	
396	3960.00	7		91.0	15400 (2107mA)	12874	
452	4523.00	8		104.0	17600 (2408mA)	14714	
508	5086.00	9		117.0	19800 (2709mA)	16553	
564	5649.00	10		130.0	22000 (3010mA)	18392	
XXX	Longitud o flujo personalizado (Consultar en fábrica).						

■ Iluminación indirecta (solo en Easy Atus directa / indirecta)

Notas

- *La potencia de las fuentes incluyen pérdidas.
- *El flujo especificado en la tabla corresponde a la óptica 70° + 100°, por lo tanto dicho flujo puede variar dependiendo del ángulo de apertura de la óptica. El flujo también puede ser afectado por la temperatura interna de trabajo del LED.
- *El flujo especificado en la tabla es nominal, por lo tanto puede variar dependiendo del módulo LED utilizado en la luminaria.
- *La Iluminación indirecta es volumétrica con difusor opal / Iluminación indirecta solo en longitudes superiores a 1145 mm con Driver Remoto.
- *La corriente descrita en la tabla (mA) es la requerida para el flujo de la fuente.

Detalles adicionales

IRC: 80
 IP: 20
 Eficiencia: 83.6%

Step MacAdam: 3

Información del Driver
 Driver : Integrado
 Tipo de Driver : Electronico
 Potencia (W) : 30 / 50 / 75 W
 Tensión de alimentación (V) : 120 / 277
 Corriente nominal (A): 0.11 - 1.08 / 0.05 - 0.47
 Frecuencia (Hz) : 60
 CC/VC : PRG
 Factor de Potencia: >0.9
 THD (%) : <10 a 120 VAC

Información de cables

Negro: Fase
 Blanco: Neutro
 Verde: Tierra
 Rojo: *Fase testigo batería emergencia
 Gris: ** (-) 0-10V / DALI
 Violeta: ** (+) 0-10V / DALI

***Solo cuando la luminaria contenga driver de emergencia**
**** Solo para dimerización 0-10V / DALI**

