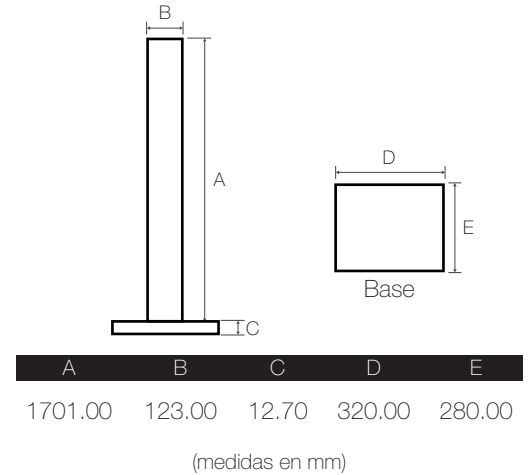


Easy Bilux Skuto de Pie



Color

■ Negro ■ Anodizado
(otros bajo pedido)

Modos de instalación

Piso

Luminaria **Easy Bilux Skuto de Pie** fabricada en aluminio extruido, acabado con pintura electrostática en color blanco o negro (otros bajo pedido), difusor en acrílico opal mate, apta para uso interior decorativo. Apta para instalación en pared, grado de hermeticidad IP20, flujos lumínicos de 5576 lúmenes, potencia de 39W (potencia con pérdidas del driver incluidas). Eficacia de 143 Lm/W, temperatura de color desde 2700K hasta 5000K e IRC 80% (otros bajo pedido), vida útil de la fuente de >70.000 horas en L80B10 a 45 grados de temperatura en el TC, 3 en el Step MacAdam. La luminaria cuenta con Driver multivoltaje, programable, con una eficiencia del 88% a 120V, con protección de sobrevoltajes, protección contra transistores ANSI C62.41 Cat. A 2.5 KV, con protección térmica interna, rango de temperatura ambiente desde -40 hasta 50 grados centígrados.

Materiales:

Carcasa (chasis): Aluminio extruido
Óptica: PMMA
Acabado: Pintura electrostática

Opciones:

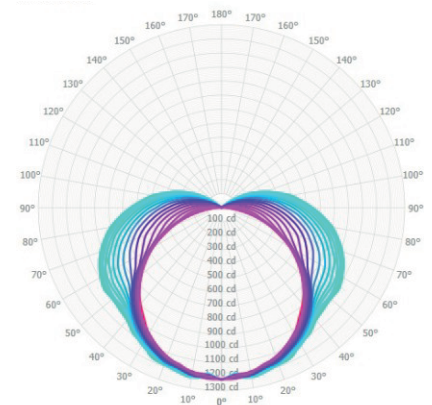
- On-Off

Opciones de instalación:

- Halls
- Lobbies
- Recibidores
- Recepciones



Polar Candela Distribution



Illuminance at Distance

Mtg Height	Light Level	Beam Diameter
2.00 m	304.53 lx	6.19 m
2.50 m	194.90 lx	7.73 m
3.00 m	135.35 lx	9.28 m
3.50 m	99.44 lx	10.83 m
4.00 m	76.13 lx	12.38 m
4.50 m	60.15 lx	13.92 m
5.00 m	48.73 lx	15.47 m
5.50 m	40.27 lx	17.02 m
6.00 m	33.84 lx	18.56 m

Código de pedido

LX-BISKP- _____ - _____ - _____
A B Accesorios

LX-BISKP - Luxycon Easy Bilux Skuto de Pie

Tabla de especificaciones

A	LED CCT
27	2700K
30	3000K
35	3500K
40	4000K
50	5000K

Longitud de luminaria (mm)	Número de fuentes	Tipo de fuente	*Potencia (W)	*Flujo de fuente (Lm)	*Flujo de Luminaria(Lm)	Eficacia (Lm/W)
1748.00	6	PCB-1R	39.0	6600 (903mA)	5576	143.0
Longitud o flujo personalizado (se debe consultar en fábrica)						

B	Color
NE	Negro
BL	Blanco
AN	Anodizado
OC	Otros colores
Especifique el código RAL para OC ()	

Notas

- *La potencia de las fuentes incluyen pérdidas.
- El flujo especificado en la tabla es nominal, por lo tanto puede variar dependiendo del módulo LED utilizado en la luminaria. El flujo también puede ser afectado por la temperatura interna de trabajo del LED.
- *La corriente descrita en la tabla (mA) es la requerida para el flujo de la fuente.

Detalles adicionales

IRC : 80
IP: 20
Eficiencia: 84.5%

Step MacAdam: 3

Información del Driver
Driver : Integrado
Tipo de Driver: Electronico
Potencia (W): 50 W
Tensión de alimentación (V): 120 / 277
Corriente nominal (A): 0.22 - 1.08 / 0.09 - 0.47
Frecuencia (Hz): 60
CC/VC : PRG
Factor de Potencia: >0.9
THD (%) : <10 a 120 VAC

Información de cables

Negro: Fase
Blanco: Neutro
Verde: Tierra

Accesorios de iluminación (opcional)

SPC	Spot Cox
<ul style="list-style-type: none"> • Puede incluir varios accesorios en la misma configuración. • Requiere planos del sitio. 	



Código de pedido

LX-BISKP-SPC-

A

B

C

D

E

Color Zoom
(solo en
versión zoom)

Color Postóptica
(Solo en versión
postóptica)

LX-EMLR-SPC - Luxycon Spot Cox

A Cantidad

Especifique el número de spots

B Color

NE Negro

BL Blanco

Otros colores y acabados (consultar en fábrica)

C Opciones

1 Single circuit

2 Two circuit
(Spot Cox en control separado)

D Ángulo de apertura
C: Cox P: Postoptic version

ZM Zoom from 35° to 45°

CSP Spot Beam 24°

CFL Flood Beam 36°

PNR Narrow Beam 17°

PSP Spot Beam 26°

PFL Flood Beam 45°

PWF Wide Flood Beam 60°

E LED CCT

27 2700K

30 3000K

35 3500K

40 4000K

50 5000K

Color Zoom (solo en versión zoom)

NE Negro

Otros colores y acabados (se debe consultar en fábrica)

Color Postóptica (solo en versión postóptica)

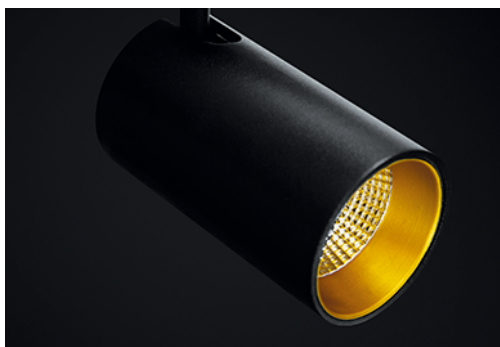
BK Black

RS Rojo Sangria

VO Verde Olivo

CC Cafe Cognac

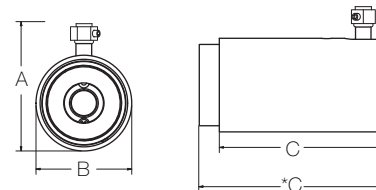
DC Dorado Champagne



COLOR

Negro Blanco

(otros bajo pedido)



	A	B	C
Cox	97.50	ø58.00	107.00
Postóptica	97.50	ø58.00	102.00
Zoom	97.50	ø58.00	*Expandible hasta 133.00

(medidas en mm)

C*: Longitud Spot Cox Zoom

INFORMACIÓN TÉCNICA

Diámetro de Luminaria (mm)	Número de Fuentes	Tipo de Fuente	*Potencia (W)	*Flujo Fuente (Lm)	*Flujo Luminaria (Lm)	Eficacia (Lm/W)
58.00	1	COB	13.6	1608 (350mA)	1454	107.2

Longitud y flujo personalizado (se debe consultar en fábrica)

MATERIALES

Carcasa (chasis): Tubo de aluminio ø58.00mm

Acabado: Pintura electrostática

Opciones:

- Dali Control
- 0-10V Control

DETALLES ADICIONALES

IRC: 97

IP: 20

Eficiencia: 90.4%

Step MacAdam: 3

Información de driver

Driver: Remoto

Tipo de driver: Electrónico

Potencia (W): 25W

Tensión de alimentación (V): 120 / 277

Corriente nominal (A): 0.11 / 0.05

Frecuencia de entrada (Hz): 60

CC/VC: PRG

Factor de potencia: >0.9

THD (%): <10 a 120 VAC

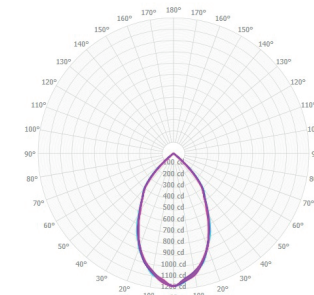
Notas

*La potencia de las fuentes incluyen pérdidas.

*El flujo especificado en la tabla es nominal, por lo tanto puede variar dependiendo del módulo LED utilizado en la luminaria. El flujo también puede ser afectado por la temperatura interna de trabajo del LED.

*La corriente descrita en la tabla (mA) es la requerida para el flujo de la fuente.

Polar Candela Distribution



Illuminance at Distance

Mtg Height	Light Level	Beam Diameter
2.00 m	293.51 lx	2.30 m
2.50 m	187.85 lx	2.88 m
3.00 m	130.45 lx	3.46 m
3.50 m	95.84 lx	4.03 m
4.00 m	73.38 lx	4.61 m
4.50 m	57.98 lx	5.18 m
5.00 m	46.96 lx	5.76 m
5.50 m	38.81 lx	6.34 m
6.00 m	32.61 lx	6.91 m

