

Acrílico Punta Diamante

Acrílico Opal Mate

Luminaria **Easy MLR** Individual fabricada en perfil de aluminio extruido en línea continua en longitudes desde 1145 hasta 5649 mm, acabado con pintura electrostática en color blanco (otros bajo pedido), opciones con conjunto óptico en tecnología Cámara Sellada para una eficiencia superior a 85% con acrílico opal y 93% con acrílico punta diamante, ensamble a presión al perfil de aluminio, elemento adicional canal de perfil en aluminio extruido ciego con tapa en aluminio, adaptable a un futuro ensamble de un sistema eléctrico con acrílico extruido o acrílico punta diamante. Distribución de la luz volumétrica, sistema de conexión plug and play, con posibilidad de dos circuitos internos en cada línea de luminarias, alimentación eléctrica en un solo punto de conexión permitiendo ensambles de hasta 25 metros, apta para uso interior y para aplicación de alturas hasta 7 metros, grado de hermeticidad IP20, flujos lumínicos cada 582 mm de 1870 lúmenes, potencia desde 26 hasta 130 W (potencia con pérdidas del driver incluidas). Eficacia hasta 158.4 Lm/W, temperatura de color desde 2700K hasta 5000K e IRC 80% (otros bajo pedido), vida útil de la fuente de >70.000 horas en el L80B10 a 45 grados de temperatura en el TC, 3 en el Step MacAdam. La luminaria cuenta con Driver multivoltaje, programable, con una eficiencia del 88% a 120V, con protección de sobrevoltajes, protección contra transistores ANSI C62.41 Cat. A 2.5 kV, protección térmica interna, dimerización de 0-10V (DALI opcional), accesorios de montaje en chapa metálica, rango de temperatura ambiente desde -40 hasta 50 grados centígrados.



Conexión libre de tornillería



Ensamble rápido por SNAP

Materiales:

Carcasa (chasis): Aluminio extruido
Acabado: Pintura electrostática
Conjunto óptico: Tecnología Cámara Sellada

Opciones:

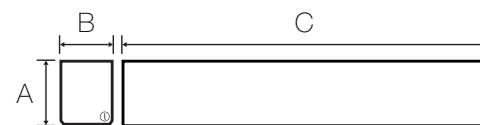
- Dali Control
- 0-10V Control
- Módulo de Emergencia

Opciones de instalación:

- Bodegas
- Pasillos de almacenamiento
- Supermercados
- Centros de distribución

Accesorios (opcional)	
SPC	Spot Cox
SPCL	Spot Cox Large
SPCXL	Spot Cox XL

• Pueden ser usados en la misma configuración.
 • Requiere planos del sitio.



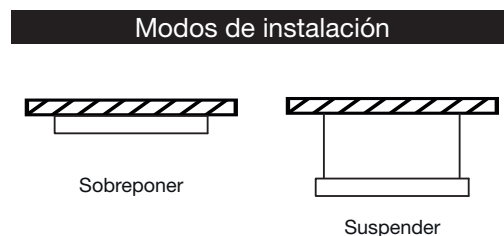
A	B	C
75.00	56.00	Según modulación

(medidas en mm)

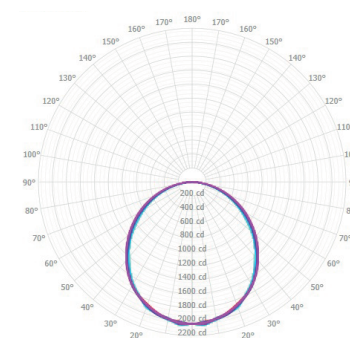
Permite ensamblar varios perfiles, generando líneas continuas de hasta 25 mts con una alimentación.

Color		
<input checked="" type="checkbox"/> Negro	<input type="checkbox"/> Blanco	<input type="checkbox"/> Anodizado

(otros bajo pedido)



Polar Candela Distribution



Illuminance at Distance

Mtg Height	Light Level	Beam Diameter
2.00 m	508.96 lx	5.64 m
2.50 m	325.74 lx	7.05 m
3.00 m	226.21 lx	8.47 m
3.50 m	166.19 lx	9.88 m
4.00 m	127.24 lx	11.29 m
4.50 m	100.54 lx	12.70 m
5.00 m	81.43 lx	14.11 m
5.50 m	67.30 lx	15.52 m
6.00 m	56.55 lx	16.93 m

Código de pedido

LX-EMLR- _____

A B C D E

LX-EMLR - Luxycon Easy MLR

A	Forma
L	Lineal
CST	Custom <small>*Se debe consultar en fábrica. *Requiere planos del sitio.</small>

B	Longitud
Seleccione una opción de la tabla de longitudes. <small>*La tabla de longitudes incluye las especificaciones con acrílico opal mate y acrílico punta diamante.</small>	

C	LED CCT
27	2700K
30	3000K
35	3500K
40	4000K
50	5000K

D	Color
NE	Negro
BL	Blanco
AN	Anodizado

E	Opciones
DL	Dali
D2S	0-10V dim
<small>Si necesita módulo de emergencia agregar una "E" al final de este código ej: DLE, D2SE</small>	

Información de cables

Negro: Fase
Blanco: Neutro
Verde: Tierra
Rojo: *Fase testigo batería emergencia
Gris: ** (-) 0-10V / DALI
Violeta: ** (+) 0-10V / DALI

***Solo cuando la luminaria contenga driver de emergencia**

**** Solo para dimerización 0-10V / DALI**

INFORMACIÓN TÉCNICA

B	Longitud de Luminaria (mm)	Número de Fuentes	Tipo de Fuente	*Potencia (W)	*Flujo Fuente (Lm)	*Flujo Luminaria (Lm)	Eficacia (Lm/W)
OPAL MATE	114M	2	PCB-1R	26.0	4400 (602mA)	3740	143.9
	170M	3		39.0	6600 (903mA)	5611	
	227M	4		52.0	8800 (1204mA)	7481	
	283M	5		65.0	11000 (1505mA)	9351	
	339M	6		78.0	13200 (1806mA)	11221	
	396M	7		91.0	15400 (2107mA)	13092	
	452M	8		104.0	17600 (2408mA)	14962	
	508M	9		117.0	19800 (2709mA)	16832	
	564M	10		130.0	22000 (3010mA)	18702	
	PUNTA DIAMANTE	114D		2	PCB-1R	26.0	
170D		3	39.0	6600 (903mA)		6175	
227D		4	52.0	8800 (1204mA)		8233	
283D		5	65.0	11000 (1505mA)		10291	
339D		6	78.0	13200 (1806mA)		12349	
396D		7	91.0	15400 (2107mA)		14408	
452D		8	104.0	17600 (2408mA)		16466	
508D		9	117.0	19800 (2709mA)		18524	
564D		10	130.0	22000 (3010mA)		20582	
XXX		Longitud o flujo personalizado (se debe consultar en fábrica)					

DETALLES ADICIONALES

IRC: 80
IP: 20
Eficiencia: Acrílico opal mate 85%
Acrílico punta diamante 93.5%
Step MacAdam: 3

Información de driver

Driver: Integrado
Tipo de driver: Electrónico
Potencia (W): 30 / 50 / 75 W
Tensión de alimentación (V): 120 / 277
Corriente nominal (A): 0.22 - 1.08 / 0.09 - 0.47
Frecuencia de entrada (Hz): 60
CC/VC: PRG
Factor de potencia: >0.9
THD (%): <10 a 120 VAC

NOTAS

- * La potencia de las fuentes incluyen pérdidas.
- * El flujo especificado en la tabla es nominal, por lo tanto puede variar dependiendo del módulo LED utilizado en la luminaria. El flujo también puede ser afectado por la temperatura interna de trabajo del LED.
- * La corriente descrita en la tabla (mA) es la requerida para el flujo de la fuente.



Código de pedido

LX-EMLR-SPC-

A

B

C

D

E

Color Zoom
(solo en versión zoom)

Color Postóptica
(Solo en versión postóptica)

LX-EMLR-SPC - Luxycon Spot Cox

A Cantidad

Especifique el número de spots

B Color

NE Negro

BL Blanco

Otros colores y acabados (consultar en fábrica)

C Opciones

1 Single circuit

2 Two circuit
(Spot Cox en control separado)

D Ángulo de apertura
C: Cox P: Postoptic version

ZM Zoom from 35° to 45°

CSP Spot Beam 24°

CFL Flood Beam 36°

PNR Narrow Beam 17°

PSP Spot Beam 26°

PFL Flood Beam 45°

PWF Wide Flood Beam 60°

E LED CCT

27 2700K

30 3000K

35 3500K

40 4000K

50 5000K

Color Zoom (solo en versión zoom)

NE Negro

Otros colores y acabados (se debe consultar en fábrica)

Color Postóptica (solo en versión postóptica)

BK Black

RS Rojo Sangria

VO Verde Olivo

CC Cafe Cognac

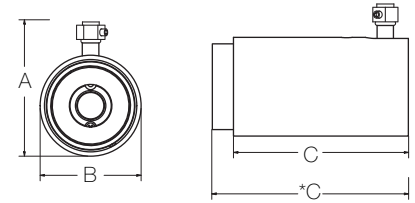
DC Dorado Champagne



COLOR

Negro Blanco

(otros bajo pedido)



	A	B	C
Cox	97.50	ø58.00	107.00
Postóptica	97.50	ø58.00	102.00
Zoom	97.50	ø58.00	*Expandible hasta 133.00

(medidas en mm)

C*: Longitud Spot Cox Zoom

INFORMACIÓN TÉCNICA

	Diámetro de Luminaria (mm)	Número de Fuentes	Tipo de Fuente	*Potencia (W)	*Flujo Fuente (Lm)	*Flujo Luminaria (Lm)	Eficacia (Lm/W)
	58.00	1	COB	13.6	1608 (350mA)	1454	107.2

Longitud y flujo personalizado (se debe consultar en fábrica)

MATERIALES

Carcasa (chasis): Tubo de aluminio ø58.00mm
Acabado: Pintura electrostática

Opciones:

- Dali Control
- 0-10V Control

DETALLES ADICIONALES

IRC: 97
IP: 20
Eficiencia: 90.4%
Step MacAdam: 3

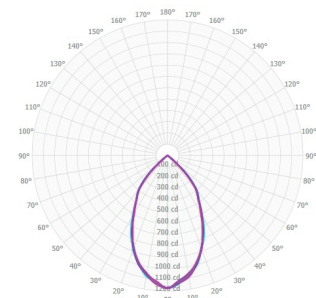
Información de driver

Driver: Remoto
Tipo de driver: Electrónico
Potencia (W): 25 W
Tensión de alimentación (V): 120 / 277
Corriente nominal (A): 0.11 / 0.05
Frecuencia de entrada (Hz): 60
CC/VC: PRG
Factor de potencia: >0.9
THD (%): <10 a 120 VAC

Notas

- *La potencia de las fuentes incluyen pérdidas.
- *El flujo especificado en la tabla es nominal, por lo tanto puede variar dependiendo del módulo LED utilizado en la luminaria. El flujo también puede ser afectado por la temperatura interna de trabajo del LED.
- *La corriente descrita en la tabla (mA) es la requerida para el flujo de la fuente.

Polar Candela Distribution



Illuminance at Distance

Mtg Height	Light Level	Beam Diameter
2.00 m	293.51 lx	2.30 m
2.50 m	187.85 lx	2.88 m
3.00 m	130.45 lx	3.46 m
3.50 m	95.84 lx	4.03 m
4.00 m	73.38 lx	4.61 m
4.50 m	57.98 lx	5.18 m
5.00 m	46.96 lx	5.76 m
5.50 m	38.81 lx	6.34 m
6.00 m	32.61 lx	6.91 m



ACCESORIO Spot Cox Large

Código de pedido

LX-EMLR-SPCL-

A B C D E Color Zoom (solo en versión zoom) Color Postóptica (Solo en versión postóptica)

LX-EMLR-SPCL - Luxycon Spot Cox Large

A Cantidad

Especifique el número de spots

B Color

NE Negro

BL Blanco

Otros colores y acabados (consultar en fábrica)

C Opciones

1 Single circuit

2 Two circuit
(Spot Cox Large en control separado)

D Beam Angle

C: Cox Large P: Postoptic version

ZM Zoom from 35° to 45°

CSP Spot Beam 24°

CFL Flood Beam 36°

PNR Narrow Beam 17°

PSP Spot Beam 26°

PFL Flood Beam 45°

PWF Wide Flood Beam 60°

E LED CCT

27 2700K

30 3000K

35 3500K

40 4000K

50 5000K

Color Zoom (solo en versión zoom)

NE Negro

Otros colores y acabados (se debe consultar en fábrica)

Color Postóptica (solo en versión postóptica)

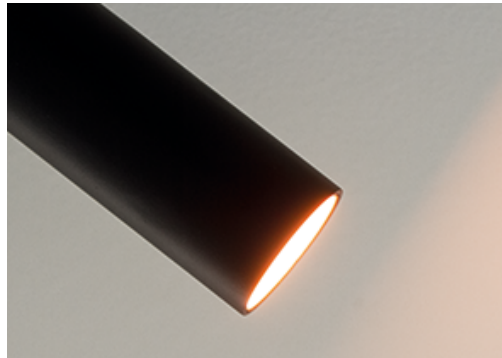
BK Black

RS Rojo Sangria

VO Verde Olivo

CC Cafe Cognac

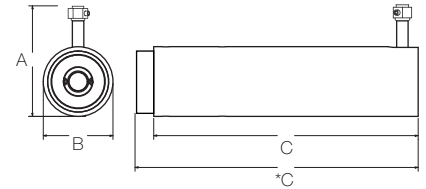
DC Dorado Champagne



COLOR

Negro Blanco

(otros bajo pedido)



	A	B	C
Cox large	97.00	ø58.00	225.00
Postóptica	97.00	ø58.00	220.00
Zoom	97.00	ø58.00	*Expandible hasta 231.00

(medidas en mm)

*C: Longitud Spot Cox Large Zoom

INFORMACIÓN TÉCNICA

Diámetro de Luminaria (mm)	Número de Fuentes	Tipo de Fuente	*Potencia (W)	*Flujo Fuente (Lm)	*Flujo Luminaria (Lm)	Eficacia (Lm/W)
58.00	1	COB	13.6	1608 (350mA)	1462	107.8

Longitud y flujo personalizado (se debe consultar en fábrica)

MATERIALES

Carcasa (chasis): Tubo de aluminio ø58.00mm
Acabado: Pintura electrostática

Opciones:

- Dali Control
- 0-10V Control

DETALLES ADICIONALES

IRC: 97
IP: 20
Eficiencia: 90.9%
Step MacAdam: 3

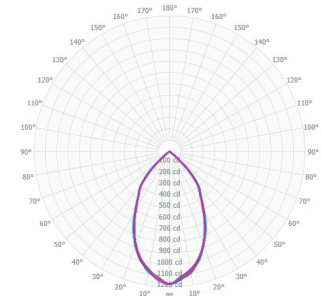
Información de driver

Driver: Integrado
Tipo de driver: Electrónico
Potencia (W): 25 W
Tensión de alimentación (V): 120 / 277
Corriente nominal (A): 0.11 / 0.05
Frecuencia de entrada (Hz): 60
CC/VC: PRG
Factor de potencia: >0.9
THD (%): <10 a 120 VAC

Notas

- *La potencia de las fuentes incluyen pérdidas.
- *El flujo especificado en la tabla es nominal, por lo tanto puede variar dependiendo del módulo LED utilizado en la luminaria. El flujo también puede ser afectado por la temperatura interna de trabajo del LED.
- *La corriente descrita en la tabla (mA) es la requerida para el flujo de la fuente.

Polar Candela Distribution



Illuminance at Distance

Mtg Height	Light Level	Beam Diameter
2.00 m	293.51 lx	2.30 m
2.50 m	187.85 lx	2.88 m
3.00 m	130.45 lx	3.46 m
3.50 m	95.84 lx	4.03 m
4.00 m	73.38 lx	4.61 m
4.50 m	57.99 lx	5.18 m
5.00 m	46.96 lx	5.76 m
5.50 m	38.81 lx	6.34 m
6.00 m	32.61 lx	6.91 m



ACCESORIO Spot Cox XL

Código de pedido

LX-EMLR-SPCXL- _____ - _____ - _____ - _____ - _____ - _____ - _____
A B C D E Color Zoom (solo en versión zoom) Color Postóptica (Solo en versión postóptica)

LX-EMLR-SPCXL - Luxycon Spot Cox XL

A	Cantidad
	Especifique el número de spots

B	Color
NE	Negro
BL	Blanco
	Otros colores y acabados (consultar en fábrica)

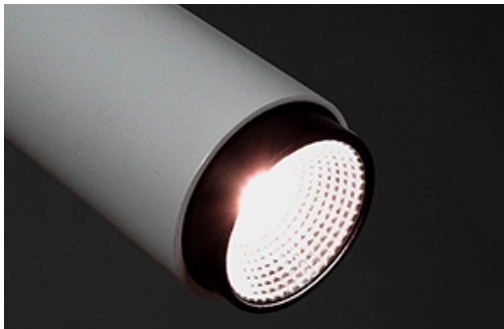
C	Opciones
1	Single circuit
2	Two circuit (Spot Cox XL en control separado)

D	Ángulo de apertura
ZM	Zoom desde 35° hasta 45°
SP	Spot Beam 25°
WF	Wide Flood Beam 53°

E	LED CCT
27	2700K
30	3000K
35	3500K
40	4000K
50	5000K

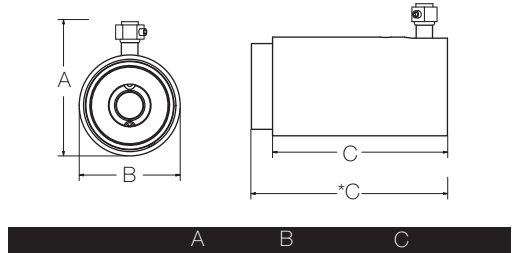
Color Zoom (solo en versión zoom)	
NE	Negro
	Otros colores y acabados (se debe consultar en fábrica)

Color Postóptica (solo en versión postóptica)	
BK	Black
RS	Rojo Sangria
VO	Verde Olivo
CC	Cafe Cognac
DC	Dorado Champagne



COLOR

- Negro
 - Blanco
- (otros bajo pedido)



Postóptica	135.50	ø91.00	180.00
Zoom	135.50	ø91.00	*Expandible hasta 198.00

(medidas en mm)
*C: Longitud Spot Cox XL Zoom

INFORMACIÓN TÉCNICA

Diámetro de Luminaria (mm)	Número de Fuentes	Tipo de Fuente	*Potencia (W)	*Flujo Fuente (Lm)	*Flujo Luminaria (Lm)	Eficacia (Lm/W)
91.00	1	COB	35.3	3800 (924mA)	3591	101.8

Longitud y flujo personalizado (se debe consultar en fábrica)

MATERIALES

Carcasa (chasis): Tubo de aluminio ø91.00mm
 Acabado: Pintura electrostática

Opciones:

- Dali Control
- 0-10V Control

DETALLES ADICIONALES

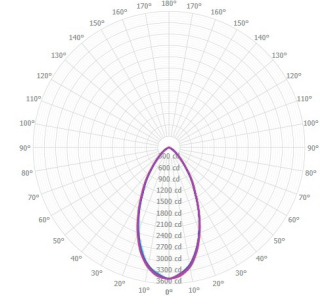
IRC: 90
 IP: 20
 Eficiencia: 94.5%
 Step MacAdam: 3

Información de driver
 Driver: Integrado
 Tipo de driver: Electrónico
 Potencia (W): 50 W
 Tensión de alimentación (V): 120 / 277
 Corriente nominal (A): 0.29 / 0.13
 Frecuencia de entrada (Hz): 60
 CC/VC: PRG
 Factor de potencia: >0.9
 THD (%): <10 a 120 VAC

Notas

- *La potencia de las fuentes incluyen pérdidas.
- *El flujo especificado en la tabla es nominal, por lo tanto puede variar dependiendo del módulo LED utilizado en la luminaria. El flujo también puede ser afectado por la temperatura interna de trabajo del LED.
- *La corriente descrita en la tabla (mA) es la requerida para el flujo de la fuente.

Polar Candela Distribution



Illuminance at Distance

Mtg Height	Light Level	Beam Diameter
2.00 m	966.30 lx	2.03 m
2.50 m	554.43 lx	2.53 m
3.00 m	385.02 lx	3.04 m
3.50 m	282.87 lx	3.54 m
4.00 m	216.57 lx	4.05 m
4.50 m	171.12 lx	4.56 m
5.00 m	138.61 lx	5.06 m
5.50 m	114.55 lx	5.57 m
6.00 m	96.26 lx	6.08 m


355°


100°


IP 20


IK 04


Group 0
En 62471


DALI


DIMEABLE