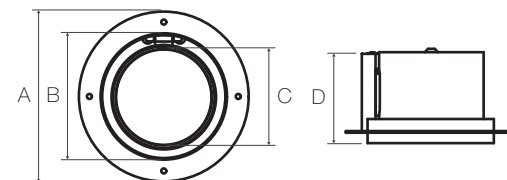


Ojo de Buey Avante



A	B	C	D	*E
ø211.00	ø161.00	ø113.00	110.00	133.00

(medidas en mm)

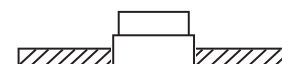
*E: Espacio libre entre el drywall y la loza

Color

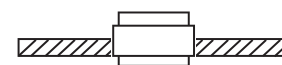
■ Negro □ Blanco ■ Anodizado

(otros bajo pedido)

Modos de instalación



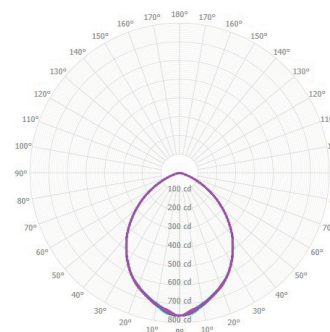
Incrustar Trimless



Semi-Incrustar

Accesorio trimless deben ser instalado al momento de realizar el montaje del drywall. Contactar a su asesor comercial para su soporte técnico y suministro de accesorio de incrustar trimless.

Polar Candela Distribution



Illuminance at Distance

Mtg Height	Light Level	Beam Diameter
2.00 m	191.04 lx	3.86 m
2.50 m	122.26 lx	4.83 m
3.00 m	84.91 lx	5.80 m
3.50 m	62.38 lx	6.76 m
4.00 m	47.76 lx	7.73 m
4.50 m	37.74 lx	8.70 m
5.00 m	30.57 lx	9.66 m
5.50 m	25.26 lx	10.63 m
6.00 m	21.23 lx	11.59 m

Luminaria **Ojo de Buey Avante** en aluminio, acabado con pintura electrostática al horno, conjunto óptico ABS con proceso de metalizado y con un recubrimiento de película hasta el 98% de reflexión, tecnología Cámara Sellada para una eficiencia superior a 90%, difusor en acrílico opal con una transmitancia superior del 77%, distribución de la luz volumétrica. Apta para aplicación de alturas hasta 5 metros grado de hermeticidad IP20, flujos lumínicos hasta 2819 lúmenes, potencia hasta 22.7W (potencia con pérdidas del driver incluidas). Eficacia de 130.9 Lm/W, temperatura de color desde 2700K hasta 5000K e IRC 80%, vida útil de la fuente de >70.000 horas en el L80B10 a 45 grados de temperatura en el TC, 3 en el Step MacAdam. Driver multivoltaje, programable, con una eficiencia del 88% a 120V, con protección térmica interna, dimerización de 0-10V (DALI opcional), rango de temperatura ambiente desde -40 hasta 50 grados centígrados.



Materiales:

Carcasa (chasis): Aluminio extruido

Acabado: Pintura electrostática

Óptica: ABS con pintura alta reflexión

Difusor: Acrílico Opal Mate

Opciones:

- Dali Control
- 0-10V Control
- Módulo de emergencia

Opciones de instalación:

- Halls
- Lobbies
- Oficinas
- Recepciones
- Espacios Comerciales
- Circulaciones

