

A	B	C
120.00	72.00	250.00
120.00	72.00	518.00
120.00	72.00	891.00
120.00	72.00	1428.00
120.00	72.00	1876.00

(medidas en mm)

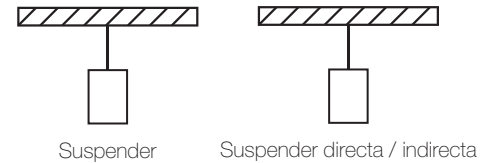
Luminaria **Easy Curva** fabricada en aluminio, acabado con pintura electrostática en color blanco, negro (otros bajo pedido), módulos con pantalla en aluminio Miro 4 Silver, difusor en acrílico opal 02 (versión volumétrica), módulos con accesorios de alto contraste (versión Alto contraste), iluminación directa / indirecta (opcional). Apta para aplicación de alturas hasta 4.0 metros, grado de hermeticidad IP20, flujos lumínicos desde 1485 hasta 11880 lúmenes, potencia desde 13 W (potencia con pérdidas del driver incluidas). Eficacia de 114.3 Lm/W, temperatura de color desde 2700K hasta 5000K e IRC 80% (otros bajo pedido), vida útil de la fuente de >70.000 horas en el L80B10 a 45 grados de temperatura en el TC, 3 en el Step MacAdam. La luminaria cuenta con driver multivoltaje, programable, con una eficiencia del 88% a 120V, con protección de sobrevoltajes, protección contra transistores ANSI C62.41 Cat. A 2.5 kV, con protección térmica interna, dimerización de 0-10V (DALI opcional), rango de temperatura ambiente desde -40 hasta 50 grados centígrados.

Color

Negro Blanco

(otros bajo pedido)

Modos de instalación



Materiales:

Carcasa (chasis): Aluminio extruido

Difusor: Acrílico Opal 02

Acabado: Pintura electrostática

Opciones:

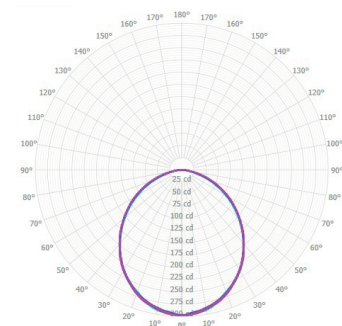
- Dali Control
- 0-10V Control
- Módulo de Emergencia

Opciones de instalación:

- Halls
- Lobbies
- Recibidores
- Espacios comerciales



Polar Candela Distribution



Illuminance at Distance

Mtg Height	Light Level	Beam Diameter
2.00 m	74.43 lx	4.97 m
2.50 m	47.64 lx	6.21 m
3.00 m	33.08 lx	7.45 m
3.50 m	24.30 lx	8.69 m
4.00 m	18.61 lx	9.94 m
4.50 m	14.70 lx	11.18 m
5.00 m	11.91 lx	12.42 m
5.50 m	9.84 lx	13.66 m
6.00 m	8.27 lx	14.90 m

Código de pedido

LX-ECV-

A

B

C

D

E

F

G

Accesorios
(opcional)

LX-ECV - Luxycon Easy Curva

A	Tipo de módulo
VM	Iluminación Volumétrica
AC	Alto Contraste
•VM y AC pueden ser usados en la misma configuración • Requiere planos del sitio.	

B	Modo de Instalación
SD	Suspender directa
SDI	Suspender directa / indirecta

C	Módulos
	Seleccione el módulo a usar en la configuración, si la configuración requiere módulos de diferentes medidas usar el código "XXX"

D	Cantidad
	Indique la cantidad de módulos

E	LED CCT
27	2700K
30	3000K
35	3500K
40	4000K
50	5000K

F	Color
NE	Negro
BL	Blanco
OC	Otros colores
Especifique el código RAL para OC ()	

G	Opciones
DL	Dali
D2S	0-10V dim
Si necesita módulo de emergencia agregar una "E" al final de este código ej: DLE, D2SE	

Tabla de especificaciones

C	Diámetro interno (mm)	Número de Fuentes	Tipo de Fuente	*Potencia (W)	*Flujo Fuente (Lm)	*Flujo Luminaria (Lm)	Eficacia (Lm/W)
33	339.00	1	PCB-1R	13.0	2200 (301mA)	1485	114.3
60	608.50	3		39.0	6600 (903mA)	4455	
96	963.00	5		65.0	11000 (1505mA)	7425	
150	1500.35	8		104.0	17600 (2107mA)	11880	
XXX	Modulación, longitud o flujo personalizado (se debe consultar en fábrica)						

Notas

• Los valores en la tabla son equivalentes a los módulos con iluminación volumétrica, en los módulos de Alto Contraste los flujos son definidos por los accesorios en la configuración.

•*La potencia de las fuentes incluyen pérdidas.

•*El flujo especificado en la tabla es nominal, por lo tanto puede variar dependiendo del módulo LED utilizado en la luminaria. El flujo también puede ser afectado por la temperatura interna de trabajo del LED.

•*La corriente descrita en la tabla (mA) es la requerida para el flujo de la fuente.

Información de cables

Negro: Fase
Blanco: Neutro
Verde: Tierra
Rojo: *Fase testigo batería emergencia
Gris: ** (-) 0-10V / DALI
Violeta: ** (+) 0-10V / DALI

***Solo cuando la luminaria contenga driver de emergencia**

**** Solo para dimerización 0-10V / DALI**

Detalles adicionales

IRC : 80 / 90 (accesorios Alto Contraste)

IP: 20

Eficiencia: 67.5%

Step MacAdam: 3

Información del Driver

Driver : Integrado

Tipo de Driver : Electronico

Potencia (W) : 30 / 50 / 75 W

Tensión de alimentación (V) : 120 / 277

Corriente nominal (A): 0.11 - 0.87 / 0.05 - 0.38

Frecuencia (Hz) : 60

CC/VC : PRG

Factor de Potencia: >0.9

THD (%) : <10 a 120 VAC

*La cantidad de drivers varía de acuerdo al número de módulos y accesorios en la configuración.

Accesorios (en módulo AC)

NV	Nevada Victoria
SPC	Spot Cox
SPCL	Spot Cox Large
SPCXL	Spot Cox XL
SPCXS	Spot Cox XS
SPG	Spot Giro
GRXS	Giro XS
NXL	Notary XL
• Puede incluir varios accesorios en la misma configuración. • Requiere planos del sitio.	



Código de pedido

LX-ECV-NV-

A B C D E F

LX-ECV-NV - Luxycon Easy Nevada Victoria

A	Modo de Instalación
SO	Sobreponer
SU	Suspender

B	Forma
L	Lineal
CST	Custom *Se debe consultar en fábrica *Requiere planos del sitio.

C	Longitud
	Seleccione una opción de la tabla de longitudes.

D	LED CCT
27	2700K
30	3000K
35	3500K
40	4000K
50	5000K

E	Color
NE	Negro
BL	Blanco
AN	Anodizado
OC	Otros colores
Especifique el código RAL para OC ()	

F	Ángulo de apertura
W4	Wide Flood 42°
W5	Wide Flood 51°
W6	Wide Flood 61°



COLOR

Negro Blanco
(otros bajo pedido)



A	B	C
90.00	48.00	Según modulación
(medidas en mm)		

INFORMACIÓN TÉCNICA

C	Longitud de Luminaria (mm)	Número de Fuentes	Tipo de Fuente	*Potencia (W)	*Flujo Fuente (Lm)	*Flujo Luminaria (Lm)	Eficacia (Lm/W)
300	300	3	COB	14.3	1500 (375mA)	1312	92.1
XXX	Longitud o flujo personalizado (se debe consultar en fábrica)						

MATERIALES

Carcasa (chasis): Aluminio Extruido
Óptica: Policarbonato metalizado
Acabado: Pintura electrostática

Opciones:

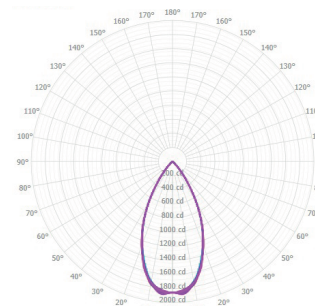
- Dali Control
- 0-10V Control
- Módulo de emergencia

DETALLES ADICIONALES

IRC: 97
IP: 20
Eficiencia: 87.5%
Step MacAdam: 3

Información de driver
Driver: Integrado
Tipo de driver: Electrónico
Potencia (W): 20 W
Tensión de alimentación (V): 120 / 277
Corriente nominal (A): 0.13 / 0.05
Frecuencia de entrada (Hz): 60
CC/VC: PRG
Factor de potencia: >0.9
THD (%): <10 a 120 VAC

Polar Candela Distribution



Illuminance at Distance

Mtg Height	Light Level	Beam Diameter
2.00 m	464.90 lx	1.90 m
2.50 m	297.54 lx	2.38 m
3.00 m	206.62 lx	2.85 m
3.50 m	151.81 lx	3.33 m
4.00 m	116.23 lx	3.80 m
4.50 m	91.83 lx	4.28 m
5.00 m	74.38 lx	4.75 m
5.50 m	61.48 lx	5.23 m
6.00 m	51.66 lx	5.70 m

Notas

- La potencia de las fuentes incluyen pérdidas.
- El flujo especificado en la tabla es nominal, por lo tanto puede variar dependiendo del módulo LED utilizado en la luminaria. El flujo también puede ser afectado por la temperatura interna de trabajo del LED.
- La corriente descrita en la tabla (mA) es la requerida para el flujo de la fuente.



Código de pedido

LX-ECV-SPC-

A

B

C

D

E

Color Zoom
(solo en
versión zoom)

Color Postóptica
(Solo en versión
postóptica)

LX-ECV-SPC - Luxycon Spot Cox

A Cantidad

Especifique el número de spots

B Color

NE Negro

BL Blanco

Otros colores y acabados (consultar en fábrica)

C Opciones

1 Single circuit

2 Two circuit
(Spot Cox en control separado)

D Ángulo de apertura
C: Cox P: Postoptic version

ZM Zoom from 35° to 45°

CSP Spot Beam 24°

CFL Flood Beam 36°

PNR Narrow Beam 17°

PSP Spot Beam 26°

PFL Flood Beam 45°

PWF Wide Flood Beam 60°

E LED CCT

27 2700K

30 3000K

35 3500K

40 4000K

50 5000K

Color Zoom (solo en versión zoom)

NE Negro

Otros colores y acabados (se debe consultar en fábrica)

Color Postóptica (solo en versión postóptica)

BK Black

RS Rojo Sangria

VO Verde Olivo

CC Cafe Cognac

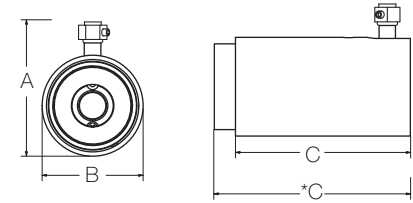
DC Dorado Champagne



COLOR

Negro Blanco

(otros bajo pedido)



	A	B	C
Cox	97.50	ø58.00	107.00
Postóptica	97.50	ø58.00	102.00
Zoom	97.50	ø58.00	*Expandible hasta 133.00

(medidas en mm)

C*: Longitud Spot Cox Zoom

INFORMACIÓN TÉCNICA

	Diámetro de Luminaria (mm)	Número de Fuentes	Tipo de Fuente	*Potencia (W)	*Flujo Fuente (Lm)	*Flujo Luminaria (Lm)	Eficacia (Lm/W)
	58.00	1	COB	13.6	1608 (350mA)	1454	107.2

Longitud y flujo personalizado (se debe consultar en fábrica)

MATERIALES

Carcasa (chasis): Tubo de aluminio ø58.00mm
Acabado: Pintura electrostática

Opciones:

- Dali Control
- 0-10V Control

DETALLES ADICIONALES

IRC: 97

IP: 20

Eficiencia: 90.4%

Step MacAdam: 3

Información de driver

Driver: Remoto

Tipo de driver: Electrónico

Potencia (W): 25 W

Tensión de alimentación (V): 120 / 277

Corriente nominal (A): 0.11 / 0.05

Frecuencia de entrada (Hz): 60

CC/VC: PRG

Factor de potencia: >0.9

THD (%): <10 a 120 VAC

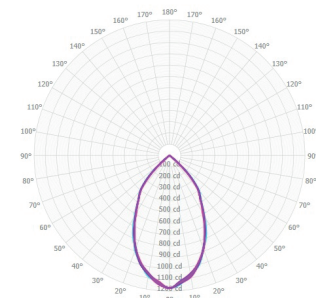
Notas

*La potencia de las fuentes incluyen pérdidas.

*El flujo especificado en la tabla es nominal, por lo tanto puede variar dependiendo del módulo LED utilizado en la luminaria. El flujo también puede ser afectado por la temperatura interna de trabajo del LED.

*La corriente descrita en la tabla (mA) es la requerida para el flujo de la fuente.

Polar Candela Distribution



Illuminance at Distance

Mtg Height	Light Level	Beam Diameter
2.00 m	293.51 lx	2.30 m
2.50 m	187.85 lx	2.88 m
3.00 m	130.45 lx	3.46 m
3.50 m	95.84 lx	4.03 m
4.00 m	73.38 lx	4.61 m
4.50 m	57.98 lx	5.18 m
5.00 m	46.96 lx	5.76 m
5.50 m	38.81 lx	6.34 m
6.00 m	32.61 lx	6.91 m



ACCESORIO Spot Cox Large

Código de pedido

LX-ECV-SPCL-

A B C D E Color Zoom (solo en versión zoom) Color Postóptica (Solo en versión postóptica)

LX-ECV-SPCL - Luxycon Spot Cox Large

A	Cantidad
	Especifique el número de spots

B	Color
NE	Negro
BL	Blanco
Otros colores y acabados (consultar en fábrica)	

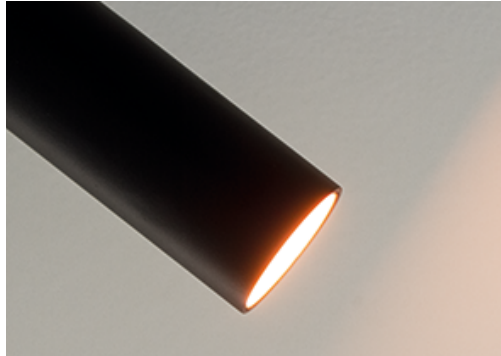
C	Opciones
1	Single circuit
2	Two circuit (Spot Cox Large en control separado)

D	Beam Angle C: Cox Large P: Postoptic version
ZM	Zoom from 35° to 45°
CSP	Spot Beam 24°
CFL	Flood Beam 36°
PNR	Narrow Beam 17°
PSP	Spot Beam 26°
PFL	Flood Beam 45°
PWF	Wide Flood Beam 60°

E	LED CCT
27	2700K
30	3000K
35	3500K
40	4000K
50	5000K

Color Zoom (solo en versión zoom)	
NE	Negro
Otros colores y acabados (se debe consultar en fábrica)	

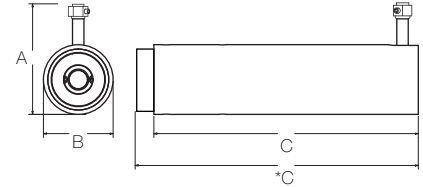
Color Postóptica (solo en versión postóptica)	
BK	Black
RS	Rojo Sangria
VO	Verde Olivo
CC	Cafe Cognac
DC	Dorado Champagne



COLOR

Negro Blanco

(otros bajo pedido)



	A	B	C
Cox large	97.00	ø58.00	225.00
Postóptica	97.00	ø58.00	220.00
Zoom	97.00	ø58.00	*Expandible hasta 231.00

(medidas en mm)

*C: Longitud Spot Cox Large Zoom

INFORMACIÓN TÉCNICA

Diámetro de Luminaria (mm)	Número de Fuentes	Tipo de Fuente	*Potencia (W)	*Flujo Fuente (Lm)	*Flujo Luminaria (Lm)	Eficacia (Lm/W)
58.00	1	COB	13.6	1608 (350mA)	1462	107.8
Longitud y flujo personalizado (se debe consultar en fábrica)						

MATERIALES

Carcasa (chasis): Tubo de aluminio ø58.00mm
Acabado: Pintura electrostática

Opciones:

- Dali Control
- 0-10V Control

DETALLES ADICIONALES

IRC: 97
IP: 20
Eficiencia: 90.9%
Step MacAdam: 3

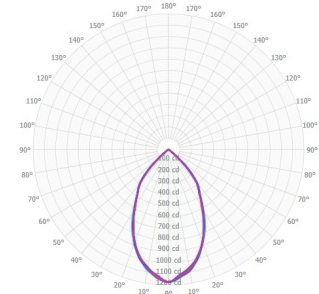
Información de driver

Driver: Integrado
Tipo de driver: Electrónico
Potencia (W): 25 W
Tensión de alimentación (V): 120 / 277
Corriente nominal (A): 0.11 / 0.05
Frecuencia de entrada (Hz): 60
CC/VC: PRG
Factor de potencia: >0.9
THD (%): <10 a 120 VAC

Notas

- *La potencia de las fuentes incluyen pérdidas.
- *El flujo especificado en la tabla es nominal, por lo tanto puede variar dependiendo del módulo LED utilizado en la luminaria. El flujo también puede ser afectado por la temperatura interna de trabajo del LED.
- *La corriente descrita en la tabla (mA) es la requerida para el flujo de la fuente.

Polar Candela Distribution



Illuminance at Distance

Mtg Height	Light Level	Beam Diameter
2.00 m	293.51 lx	2.30 m
2.50 m	187.85 lx	2.88 m
3.00 m	130.45 lx	3.46 m
3.50 m	95.84 lx	4.03 m
4.00 m	73.38 lx	4.61 m
4.50 m	57.98 lx	5.18 m
5.00 m	46.96 lx	5.76 m
5.50 m	38.81 lx	6.34 m
6.00 m	32.61 lx	6.91 m



ACCESORIO Spot Cox XL

Código de pedido

LX-ECV-SPCXL-

A

B

C

D

E

Color Zoom
(solo en
versión zoom)

Color Postóptica
(Solo en versión
postóptica)

LX-ECV-SPCXL - Luxycon Spot Cox XL

A Cantidad

Especifique el número de spots

B Color

NE Negro

BL Blanco

Otros colores y acabados (consultar en fábrica)

C Opciones

1 Single circuit

2 Two circuit
(Spot Cox XL en control separado)

D Ángulo de apertura

ZM Zoom desde 35° hasta 45°

SP Spot Beam 25°

WF Wide Flood Beam 53°

E LED CCT

27 2700K

30 3000K

35 3500K

40 4000K

50 5000K

Color Zoom (solo en versión zoom)

NE Negro

Otros colores y acabados (se debe consultar en fábrica)

Color Postóptica (solo en versión postóptica)

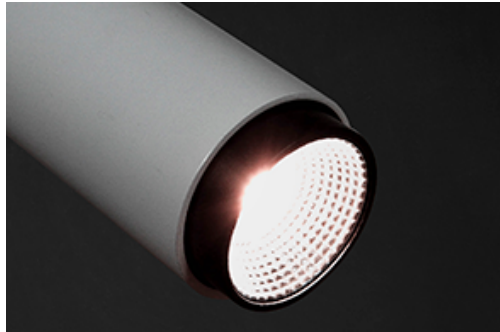
BK Black

RS Rojo Sangria

VO Verde Olivo

CC Cafe Cognac

DC Dorado Champagne

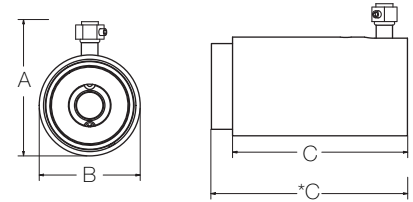


COLOR

Negro

Blanco

(otros bajo pedido)



	A	B	C
Postóptica	135.50	ø91.00	180.00
Zoom	135.50	ø91.00	*Expandible hasta 198.00

(medidas en mm)

*C: Longitud Spot Cox XL Zoom

INFORMACIÓN TÉCNICA

Diámetro de Luminaria (mm)	Número de Fuentes	Tipo de Fuente	*Potencia (W)	*Flujo Fuente (Lm)	*Flujo Luminaria (Lm)	Eficacia (Lm/W)
91.00	1	COB	35.3	3800 (924mA)	3591	101.8

Longitud y flujo personalizado (se debe consultar en fábrica)

MATERIALES

Carcasa (chasis): Tubo de aluminio ø91.00mm
Acabado: Pintura electrostática

Opciones:

- Dali Control
- 0-10V Control

DETALLES ADICIONALES

IRC: 90

IP: 20

Eficiencia: 94.5%

Step MacAdam: 3

Información de driver

Driver: Integrado

Tipo de driver: Electrónico

Potencia (W): 50 W

Tensión de alimentación (V): 120 / 277

Corriente nominal (A): 0.29 / 0.13

Frecuencia de entrada (Hz): 60

CC/VC: PRG

Factor de potencia: >0.9

THD (%): <10 a 120 VAC

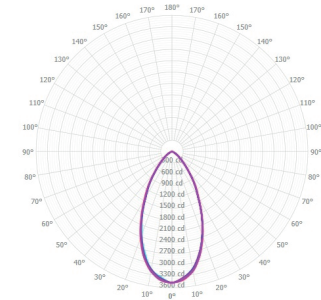
Notas

*La potencia de las fuentes incluyen pérdidas.

*El flujo especificado en la tabla es nominal, por lo tanto puede variar dependiendo del módulo LED utilizado en la luminaria. El flujo también puede ser afectado por la temperatura interna de trabajo del LED.

*La corriente descrita en la tabla (mA) es la requerida para el flujo de la fuente.

Polar Candela Distribution



Illuminance at Distance

Mtg Height	Light Level	Beam Diameter
2.00 m	966.30 lx	2.03 m
2.50 m	554.43 lx	2.53 m
3.00 m	385.02 lx	3.04 m
3.50 m	282.87 lx	3.54 m
4.00 m	216.57 lx	4.05 m
4.50 m	171.12 lx	4.56 m
5.00 m	138.61 lx	5.06 m
5.50 m	114.55 lx	5.57 m
6.00 m	96.26 lx	6.08 m



ACCESORIO Spot Cox XS

Código de pedido

LX-ECV-SPCXS-

A - B - C - D - E - **Color Postóptica**
(Solo en versión postóptica)

LX-ECV-SPCXS - Luxycon Spot Cox XS

A Cantidad

Especifique el número de spots

B Color

NE Negro

BL Blanco

Otros colores y acabados (consultar en fábrica)

C Opciones

1 Single circuit

2 Two circuit
(Spot Cox XS en control separado)

D Ángulo de apertura

W4 Wide Flood 42°

W5 Wide Flood 51°

W6 Wide Flood 61°

D LED CCT

27 2700K

30 3000K

35 3500K

40 4000K

50 5000K

Color Postóptica (solo en versión postóptica)

BK Black

RS Rojo Sangria

VO Verde Olivo

CC Cafe Cognac

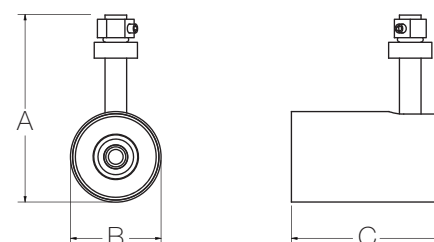
DC Dorado Champagne



COLOR

Negro Blanco

(otros bajo pedido)



A B C
70.45 ø40.00 66.00

(medidas en mm)

INFORMACIÓN TÉCNICA

Diámetro de Luminaria (mm)	Número de Fuentes	Tipo de Fuente	*Potencia (W)	*Flujo Fuente (Lm)	*Flujo Luminaria (Lm)	Eficacia (Lm/W)
40.00	1	COB	4.0	500 (125mA)	451	112.6

Longitud y flujo personalizado (se debe consultar en fábrica)

MATERIALES

Carcasa (chasis): Tubo de aluminio ø40.00mm
Acabado: Pintura electrostática

Opciones:

- Dali Control
- 0-10V Control

DETALLES ADICIONALES

IRC: 97
IP: 20
Eficiencia: 90.1%
Step MacAdam: 3

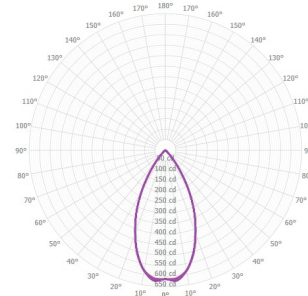
Información de driver

Driver: Remoto
Tipo de driver: Electrónico
Potencia (W): 13 W
Tensión de alimentación (V): 120 / 277
Corriente nominal (A): 0.04 / 0.02
Frecuencia de entrada (Hz): 60
CC/VC: PRG
Factor de potencia: >0.9
THD (%): <10 a 120 VAC

Notas

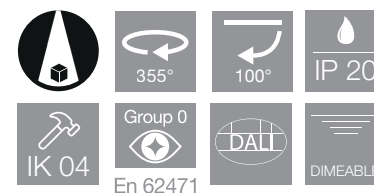
- *La potencia de las fuentes incluyen pérdidas.
- *El flujo especificado en la tabla es nominal, por lo tanto puede variar dependiendo del módulo LED utilizado en la luminaria. El flujo también puede ser afectado por la temperatura interna de trabajo del LED.
- *La corriente descrita en la tabla (mA) es la requerida para el flujo de la fuente.

Polar Candela Distribution



Illuminance at Distance

Mtg Height	Light Level	Beam Diameter
2.00 m	153.60 lx	1.93 m
2.50 m	98.30 lx	2.41 m
3.00 m	68.27 lx	2.89 m
3.50 m	50.16 lx	3.37 m
4.00 m	38.40 lx	3.85 m
4.50 m	30.34 lx	4.33 m
5.00 m	24.58 lx	4.81 m
5.50 m	20.31 lx	5.30 m
6.00 m	17.07 lx	5.78 m



Código de pedido

LX-ECV-SPG-

A - B - C - D - E - F

LX-ECV-SPG - Luxycon Spot Giro

A	Referencia
G1	Giro 1
G5	Giro 5
G12	Giro 12

B	Cantidad
Especifique el número de luminarias	

C	Color
NE	Negro
BL	Blanco
Otros colores y acabados (consultar en fábrica)	

D	Opciones
1	Single circuit
2	Two circuit (Spot Giro en control separado)

E	Ángulo de apertura
G1N	Giro 1 Narrow Beam 17°
G1S	Giro 1 Spot Beam 25°
G1F	Giro 1 Flood Beam 53°
G5W4	Giro 5 Wide Flood 42°
G5W5	Giro 5 Wide Flood 52°
G5W6	Giro 5 Wide Flood 61°
G12N	Giro 12 Narrow Beam 19°

F	LED CCT
27	2700K
30	3000K
35	3500K
40	4000K
50	5000K

Notas

*La información técnica corresponde a Giro1: 53° Giro5: 61° Giro12:19°.

*El flujo especificado en la tabla es nominal, por lo tanto puede variar dependiendo del módulo LED utilizado en la luminaria. El flujo también puede ser afectado por la temperatura interna de trabajo del LED.

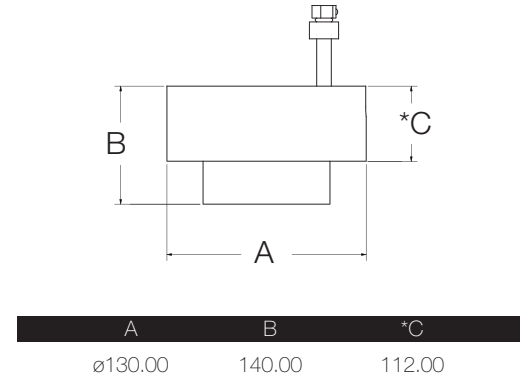
*La potencia de las fuentes incluyen pérdidas.

*La corriente descrita en la tabla (mA) es la requerida para el flujo de la fuente.



COLOR

■ Negro □ Blanco ■ Anodizado
(otros bajo pedido)



INFORMACIÓN TÉCNICA

B	Luminaria	Número de fuentes	Tipo de fuente	*Potencia (W)	*Flujo de fuente (Lm)	*Flujo de Luminaria (Lm)	Ángulo de apertura	Eficacia (Lm/W)
G1	Spot Giro 1	1	COB	33.5	3800 (924mA)	3701	29°	110.6
						3637	41°	108.7
							61°	
G5	Spot Giro 5	1	PCB-CIRCULAR	13.6	1900 (350mA)	1680	42°	123.2
						1687	52°	123.7
							61°	
G12	Spot Giro 12	1	PCB-ANILLO	12.3	1600 (300mA)	1298	19°	105.7
XXX	Flujo personalizado (se debe consultar en fábrica)							

MATERIALES

Carcasa (chasis): Aluminio y lámina de acero Cold Rolled
Acabado: Pintura electrostática

Opciones:

- Dali Control
- 0-10V Control

DETALLES ADICIONALES

IRC: 90

IP: 20

Eficiencia Spot Giro 1 29°: 97.4%

41°: 95.7%

61°: 95.7%

Eficiencia Spot Giro 5 42°: 88.4%

52°: 88.8%

61°: 88.8%

Eficiencia Spot Giro 12 19°: 81.1%

Step MacAdam: 3

Información de driver

Driver: Remoto

Tipo de driver: Electrónico

Potencia (W): 20 / 50 W

Tensión de alimentación (V): 120 / 277

Corriente nominal (A): 0.01 - 0.28 / 0.04 - 0.12

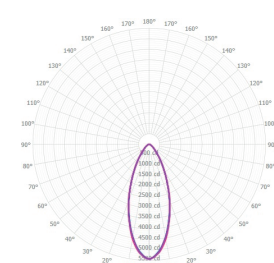
Frecuencia de entrada (Hz): 60

CC/VC: PRG

Factor de potencia: >0.9

THD (%): <10 a 120 VAC

Polar Candela Distribution



Illuminance at Distance

Htg Height	Light Level	Beam Diameter
2.00 m	1356.12 lx	1.53 m
2.50 m	867.93 lx	1.91 m
3.00 m	602.72 lx	2.30 m
3.50 m	442.82 lx	2.68 m
4.00 m	339.03 lx	3.06 m
4.50 m	267.88 lx	3.45 m
5.00 m	216.98 lx	3.83 m
5.50 m	179.32 lx	4.21 m
6.00 m	150.68 lx	4.60 m



Código de pedido

LX-ECV-GRXS-

A - B - C - D - E

LX-ECV-GRXS - Luxycon Spot Giro XS

A	Cantidad
	Especifique el número de luminarias

B	Color
NE	Negro
BL	Blanco
	Otros colores y acabados (consultar en fábrica)

C	Opciones
1	Single circuit
2	Two circuit (Spot Giro XS en control separado)

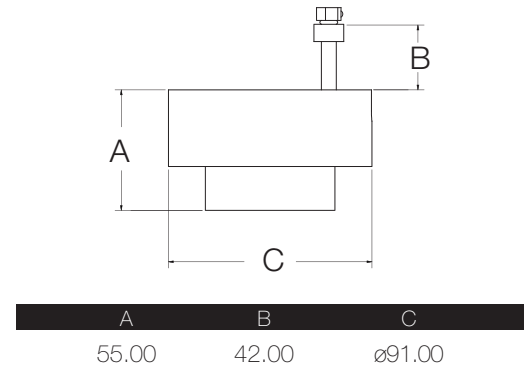
D	Beam Angle
PNR	Narrow Beam 17°
PSP	Spot Beam 26°
PFL	Flood Beam 45°
PWF	Wide Flood Beam 60°

E	LED CCT
27	2700K
30	3000K
35	3500K
40	4000K
50	5000K



COLOR

■ Negro □ Blanco ■ Anodizado
(otros bajo pedido)



(medidas en mm)
En Riel Comercial debe incluir caja portadriver

INFORMACIÓN TÉCNICA

Número de fuentes	Tipo de fuente	*Potencia (W)	*Flujo Fuente (Lm)	Flujo Luminaria (Lm)	Eficacia (Lm/W)	Eficiencia (%)
1	COB	13	1500	1140	87.7	76

MATERIALES

Carcasa (chasis): Aluminio y lámina de acero Cold Rolled
Acabado: Pintura electrostática

Opciones:

- Dali Control
- 0-10V Control

DETALLES ADICIONALES

IRC: 90
IP: 20
Eficiencia: 76%
Step MacAdam: 3

Información de driver

Driver: Integrado (en riel con caja portadriver)

Tipo de driver: Electrónico

Potencia (W): 25 W

Tensión de alimentación (V): 120 - 277

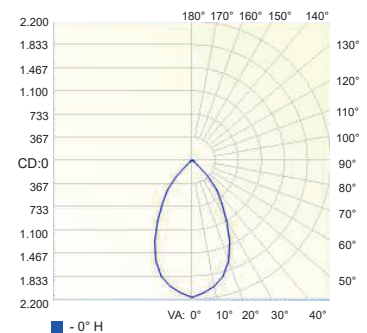
Frecuencia de entrada (Hz): 60

CC/VC: PRG

Factor de potencia: >0.9

THD (%): <10 a 120 VAC

Polar Candela Distribution



Illuminance at Distance

Distance	Center Beam LUX	Beam Width
0,50M	8.686 LUX	0,58 M
1,00M	2.172 LUX	1,16 M
1,50M	965 LUX	1,74 M
2,00M	543 LUX	2,32 M
2,50M	347 LUX	2,90 M
3,00M	241 LUX	3,48 M

■ Beam Spread: 60,2°

Notas

*El flujo especificado en la tabla es nominal, por lo tanto puede variar dependiendo del módulo LED utilizado en la luminaria. El flujo también puede ser afectado por la temperatura interna de trabajo del LED.

*La potencia de las fuentes incluyen pérdidas.

*Unidades mínimas por configuración: 2.



Código de pedido

LX-ECV-NXL-

A

B

C

D

E

Color Zoom
(solo en
versión zoom)

Color Postóptica
(Solo en versión
postóptica)

LX-ECV-NXL - Luxycon Notary XL

A Cantidad

Especifique el número de luminarias

B Color

NE Negro

BL Blanco

Otros colores y acabados (consultar en fábrica)

C Opciones

1 Single circuit

2 Two circuit
(Notary XL en control separado)

D Beam Angle

C: Cox Large P: Postoptic version

ZM Zoom from 35° to 45°

CSP Spot Beam 24°

CFL Flood Beam 36°

PNR Narrow Beam 17°

PSP Spot Beam 26°

PFL Flood Beam 45°

PWF Wide Flood Beam 60°

E LED CCT

27 2700K

30 3000K

35 3500K

40 4000K

50 5000K

Color Zoom (solo en versión zoom)

NE Negro

Otros colores y acabados (se debe consultar en fábrica)

Color Postóptica (solo en versión postóptica)

BK Black

RS Rojo Sangria

VO Verde Olivo

CC Cafe Cognac

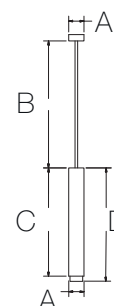
DC Dorado Champagne



COLOR

Negro Blanco

(otros bajo pedido)



A B C D

ø58.00 230.00 500.00 *Expandible hasta 528.00

(medidas en mm)

INFORMACIÓN TÉCNICA

Diámetro de Luminaria (mm)	Número de Fuentes	Tipo de Fuente	*Potencia (W)	*Flujo Fuente (Lm)	*Flujo Luminaria (Lm)	Eficacia (Lm/W)
58.00	1	COB	13.6	1608 (350mA)	1454	107.2

Longitud y flujo personalizado (se debe consultar en fábrica)

MATERIALES

Carcasa (chasis): Tubo de aluminio ø58.00mm
Acabado: Pintura electrostática

Opciones:

- Dali Control
- 0-10V Control

DETALLES ADICIONALES

IRC: 97
IP: 20
Eficiencia: 90.4%

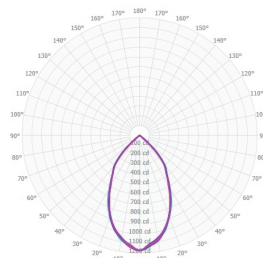
Step MacAdam: 3

Información de driver
Driver: Integrado
Tipo de driver: Electrónico
Potencia (W): 20 W
Tensión de alimentación (V): 120 / 277
Corriente nominal (A): 0.11 / 0.05
Frecuencia de entrada (Hz): 60
CC/VC: PRG
Factor de potencia: >0.9
THD (%): <10 a 120 VAC

Notas

- *La potencia de las fuentes incluyen pérdidas.
- *El flujo especificado en la tabla es nominal, por lo tanto puede variar dependiendo del módulo LED utilizado en la luminaria. El flujo también puede ser afectado por la temperatura interna de trabajo del LED.
- *La corriente descrita en la tabla (mA) es la requerida para el flujo de la fuente.

Polar Candela Distribution



Illuminance at Distance

Mtg Height	Light Level	Beam Diameter
2.00 m	293.51 lx	2.30 m
2.50 m	187.85 lx	2.88 m
3.00 m	130.45 lx	3.46 m
3.50 m	95.84 lx	4.03 m
4.00 m	73.38 lx	4.61 m
4.50 m	57.98 lx	5.18 m
5.00 m	46.96 lx	5.76 m
5.50 m	38.81 lx	6.34 m
6.00 m	32.61 lx	6.91 m

