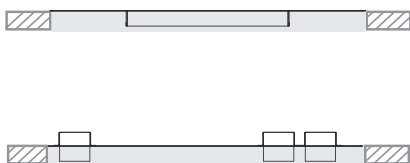




Luminaria **Trilux** fabricada en lámina Cold Rolled Cal.20, acabado con pintura electrostática en color negro o blanco (otros bajo pedido), conjunto óptico en Aluminio Miro 4 Silver (volumétrica), policarbonato Metalizado (Cox), difusor en acrílico opal mate (volumétrica), distribución de la luz volumétrica y puntual. ángulos de 24° y 36° de apertura (Cox). Apta para uso interior oficina, apta para aplicación de alturas hasta 3.5 metros, grado de hermeticidad IP20, flujo lumínico de 810 lúmenes en módulos de 311mm (volumétrica) y 1454 lúmenes por cada accesorio de Alto Contraste (Cox), potencia de 6.5 W (volumétrica) y 13.6 W por cada unidad de Alto Contraste (Cox) (potencia con pérdidas del driver incluidas). Eficacia de 124.6 y 107.2 Lm/W, temperatura de color desde 2700K hasta 5000K e IRC 90% (volumétrica) y 90% (Cox) (otros bajo pedido), vida útil de la fuente de 70.000 horas en el L80B10 a 45 grados de temperatura en el TC, 3 en el Step MacAdam. La luminaria cuenta con Driver multivoltaje, programable, con una eficiencia del 88% a 120V, con protección de sobrevoltajes, protección contra transistores ANSI C62.41 Cat. A 2.5 kV, protección térmica interna, dimerización de 0-10V (DALI opcional), rango de temperatura ambiente desde -40 hasta 50 grados centígrados.

Modos de instalación



Incrustar

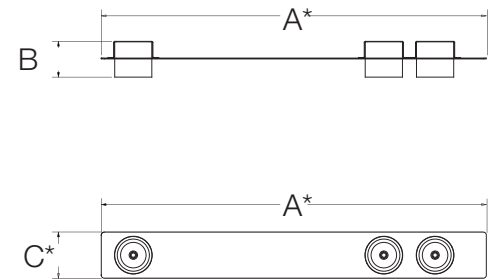
Opciones:

- Dali Control
- 0-10V Control

Opciones de instalación:V

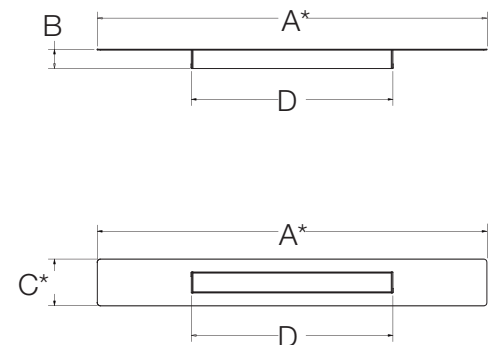
- Circulaciones
- Pasillos
- Habitaciones
- Salas de descanso

Cilinders



A	B	C
Según Modulación	55.90	72.12

Volumétrica



*A	B	*C	D
Según Modulación	29.00	72.04	311.00

(medidas en mm)

Modulación hasta 2400mm en multiples de 600mm.

*La perforación en el cielo debe ser 10mm inferior a la longitud *A y el ancho de la luminaria *C

Color

- Negro
 - Blanco
- (otros bajo pedido)

Código de pedido

LX-ETLX- _____

A B C D E F

LX-ETLX- Luxycon Easy Trilux

A	Tipo de Luminaria
TAC	Trilux Alto Contraste
TVM	Trilux Volumétrica
MIX	TAC y TVM en la misma configuración

B	Forma
L	Lineal
CST	Custom <small>*Se debe consultar en fábrica</small>

C	Longitud
	Seleccione una opción de la tabla de longitudes.

D	LED CCT
27	2700K
30	3000K
35	3500K
40	4000K
50	5000K

E	Color
NE	Negro
BL	Blanco

Otros colores y acabados (se debe consultar en fábrica)

F	Opciones
DL	Dali
D2S	0-10V dim

Si necesita módulo de emergencia agregar una "E" al final de este código ej: DLE, D2SE

C	Longitud (mm)
60	600.00
120	1200.00
180	1800.00
240	2400.00
XXX	Longitud personalizada <small>(se debe consultar en fábrica)</small>

Información de cables

Negro: Fase
 Blanco: Neutro
 Verde: Tierra
 Gris: * (-) 0-10V / DALI
 Violeta: * (+) 0-10V / DALI
*** Solo para dimerización 0-10V / DALI**

DETALLES ADICIONALES

IP: 20
 Step MacAdam: 3

Información de driver
 Driver: Remoto
 Tipo de driver: Electrónico
 Potencia (W): 30 W
 Tensión de alimentación (V): 120 / 277
 Corriente nominal (A): 0.17 / 0.07
 Frecuencia de entrada (Hz): 60
 CC/VC: PRG
 Factor de potencia: >0.9
 THD (%): <10 a 120 VAC



Código de pedido

LX-ETLX-TAC-

A - B - C - D - E

LX-ETLX-TAC - Luxycon Trilux AC

A Cantidad

Especifique el número de Cilinders

B Patrón

CNT Continuo

ALT Alternado / No continuo

- Consultar fábrica para más opciones y especificaciones
- Requiere planos de sitio

C LED CCT

27 2700K

30 3000K

35 3500K

40 4000K

50 5000K

D Opciones

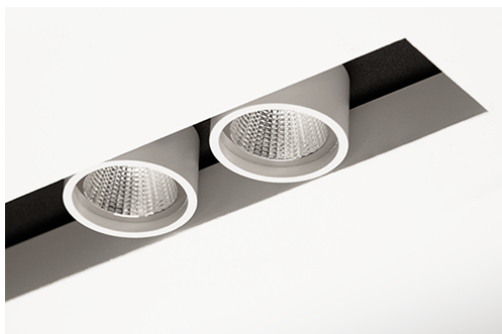
1 Single circuit
(mismo control que Trilux)

2 Single circuit
(Trilux AC en control separado)

E Color

CSP Spot Beam 24°

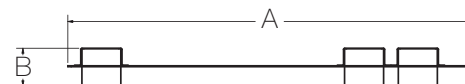
CFB Flood Beam 36°



COLOR

Negro Blanco

(otros bajo pedido)



Según modulación

(medidas en mm)

INFORMACIÓN TÉCNICA

Número de fuentes	Tipo de fuente	*Potencia (W)	*Flujo Fuente (Lm)	Flujo Luminaria (Lm)	Eficacia (Lm/W)
1	COB	13.6	1608 (350mA)	1454	107.2

MATERIALES

Carcasa (chasis): Tubo de aluminio ø58.00mm
Acabado: Pintura electrostática

Opciones:

- Dali Control
- 0-10V Control

DETALLES ADICIONALES

IRC: 97
IP: 20
Eficiencia: 24°: 90.4% Cox
36°: 90.4% Cox

Step MacAdam: 3
Horas de vida: >70.000 h / L80B10
Temperatura de color : 2700K / 3000K / 3500K / 4000K / 5000K
Temperatura de trabajo: -20 a 30 °

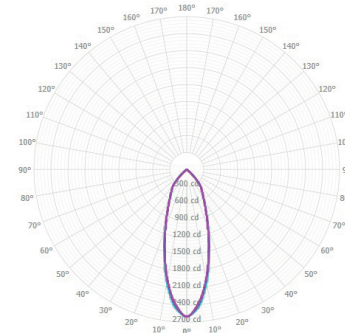
Notas

*La potencia de las fuentes incluyen pérdidas.

*El flujo especificado en la tabla es nominal, por lo tanto puede variar dependiendo del módulo LED utilizado en la luminaria. El flujo también puede ser afectado por la temperatura interna de trabajo del LED.

*La corriente descrita en la tabla (mA) es la requerida.

Polar Candela Distribution



Illuminance at Distance

Mtg Height	Light Level	Beam Diameter
2.00 m	649.71 lx	1.27 m
2.50 m	415.81 lx	1.59 m
3.00 m	288.76 lx	1.91 m
3.50 m	212.15 lx	2.23 m
4.00 m	162.43 lx	2.54 m
4.50 m	128.34 lx	2.86 m
5.00 m	103.95 lx	3.18 m
5.50 m	85.91 lx	3.50 m
6.00 m	72.19 lx	3.82 m



Código de pedido

LX-ETLX-TVM- - - -

A B C D

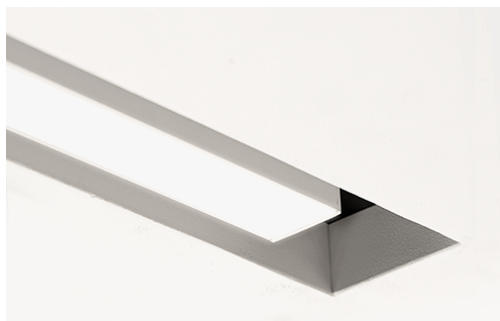
LX-ETLX-TVM - Luxycon Trilux Volumétrica

A	Cantidad
	Especifique el número de Cilinders

B	Patrón
CNT	Continuo
ALT	Alternado / No continuo
	•Consultar fábrica para más opciones y especificaciones
	•Requiere planos de sitio

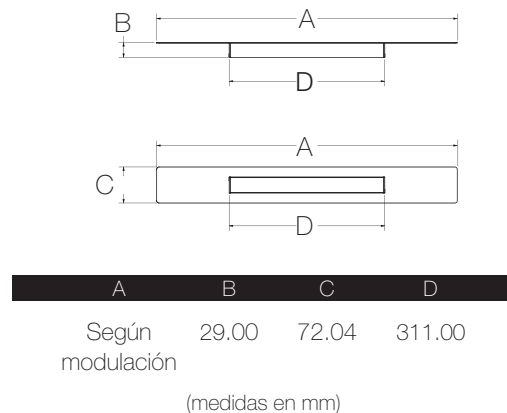
C	Opciones
1	Single circuit (mismo control que Trilux)
2	Single circuit (Trilux VM en control separado)

D	LED CCT
27	2700K
30	3000K
35	3500K
40	4000K
50	5000K



COLOR

Negro Blanco



INFORMACIÓN TÉCNICA

Longitud de Luminaria (mm)	Número de fuentes	Tipo de fuente	*Potencia (W)	*Flujo Fuente (Lm)	Flujo Luminaria (Lm)	Eficacia (Lm/W)
311.00	1	PCB-1R	6.5	1100 (150mA)	810	124.6

MATERIALES

Carcasa (chasis): Aluminio extruido
Difusor: Acrílico extruido
Acabado: Pintura electrostática
Conjunto óptico: Aluminio Miro 4 Silver

- Opciones:
- Dali Control
 - 0-10V Control

DETALLES ADICIONALES

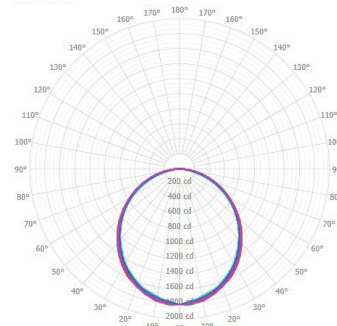
IRC: 90
 IP: 20
 Eficiencia: 73.6%
 Step MacAdam: 3
 Horas de vida: >70.000 h / L80B10
 Temperatura de color : 2700K / 3000K / 3500K / 4000K / 5000K
 Temperatura de trabajo: -20 a 30

Notas

- *La potencia de las fuentes incluyen pérdidas.
- *El flujo especificado en la tabla es nominal, por lo tanto puede variar dependiendo del módulo LED utilizado en la luminaria. El flujo también puede ser afectado por la temperatura interna de trabajo del LED.

*La corriente descrita en la tabla (mA) es la requerida.

Polar Candela Distribution



Illuminance at Distance

Mtg Height	Light Level	Beam Diameter
2.00 m	451.31 lx	5.72 m
2.50 m	288.84 lx	7.15 m
3.00 m	200.58 lx	8.58 m
3.50 m	147.37 lx	10.01 m
4.00 m	112.83 lx	11.44 m
4.50 m	89.15 lx	12.87 m
5.00 m	72.21 lx	14.30 m
5.50 m	59.68 lx	15.73 m
6.00 m	50.15 lx	17.15 m

Group 0

En 62471

CS Cámara Sellada*

IP 20

IK 04

DALI

DIMEABLE