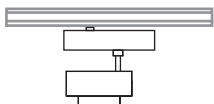
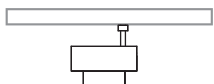


Luminaria **Spot Giro** con carcasa fabricada en aluminio y lámina de acero Cold Rolled, acabado con pintura electrostática en color negro o blanco (otros bajo pedido), distribución de la luz puntual, ángulos de 29°, 41° y 61° (Giro 1) 42°, 52° y 61° (Giro 5) y 19° (Giro 12) de apertura. Apta para uso interior, grado de hermeticidad IP20, flujos lumínicos hasta 3701 lúmenes (Giro1) hasta 1687 lúmenes (Giro 5) y de 1298 lúmenes (Giro 12), potencias desde 12.3 W (potencia con pérdidas del driver incluidas). Eficacia hasta 116.8 Lm/W (Giro 1) eficacia hasta 123.7 Lm/W (Giro 5) y Eficacia de 105.7 Lm/W (Giro 12), temperatura de color desde 2700K hasta 5000K. IRC 97% (Giro 1) IRC 80% (Giro 5 y 12) (otros bajo pedido), vida útil de la fuente de >70.000 horas en el L80B10 a 85 grados de temperatura en el TC, 3 en el Step MacAdam. La luminaria cuenta con Driver multivoltaje, programable, con una eficiencia del 88% a 120V, con protección de sobrevoltajes, protección contra transistores ANSI C62.41 Cat. A 2.5 kV, con protección térmica interna, dimerización de 0-10V (DALI opcional), rango de temperatura ambiente desde -40 hasta 50 grados centígrados.

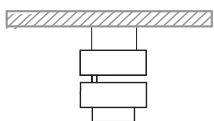
Modos de instalación



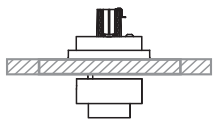
Riel
Con caja portadriver



Luminaria
Nevada, Bilux Skuto,
MLR, Capella, Spectra,
Curva, Magnético,
El Corte



**Sobreponer/
Suspende**



Incrustar

Color

■ Negro □ Blanco
(otros bajo pedido)

Materiales:

Carcasa (chasis): Aluminio y lámina de acero Cold Rolled
Acabado: Pintura electrostática

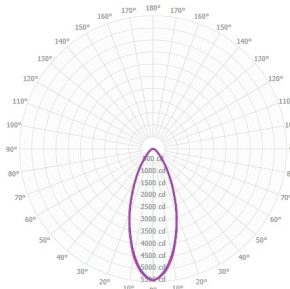
Opciones:

- Dali Control
- 0-10V Control

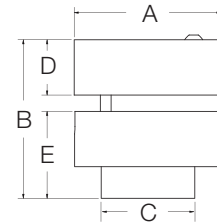
Opciones de instalación:

- Halls
- Lobbies
- Oficinas
- Recepciones
- Espacios Comerciales
- Museos
- Galerías

Polar Candela Distribution



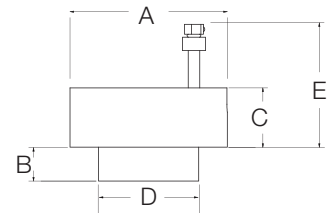
Sobreponer/Suspende



A	B	C	D	E
ø130.00	140.00	83.00	49.00	77.00

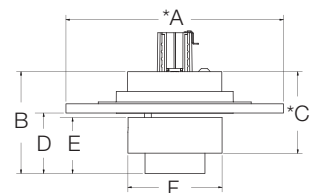
Riel/Luminaria

En Riel comercial debe incluir caja portadriver



	A	B	C	D	E
Giro 1	ø130.00	28.00	49.00	83.00	103.00
Giro 5	ø130.00		49.00		103.00
Giro 12	ø130.00		51.00		103.00

Incrustar



*A	B	*C	D	E	F
300.00	140.00	112.00	83.00	77.00	ø130.00

(medidas en mm)

*C: Altura Giro 5 y 12
*A: Incluye marco en MDF

Illuminance at Distance

Mtg Height	Light Level	Beam Diameter
2.00 m	1356.12 lx	1.53 m
2.50 m	867.92 lx	1.91 m
3.00 m	602.72 lx	2.30 m
3.50 m	442.82 lx	2.68 m
4.00 m	339.03 lx	3.06 m
4.50 m	267.88 lx	3.45 m
5.00 m	216.98 lx	3.83 m
5.50 m	179.32 lx	4.21 m
6.00 m	150.68 lx	4.60 m

Código de pedido

LX-SPG- _____
A B C D E F

LX-SPG - Luxycon Spot Giro

A	Modo de instalación
R	Riel
SU	Suspender
SO	Sobreponer
Para el modo de instalación en Luminaria ver la ficha técnica de las luminarias compatibles	

B	Especificaciones
	Seleccione una opción de la tabla de especificaciones.

C	Ángulo de apertura
G1N	Giro 1 Narrow Beam 29°
G1S	Giro 1 Spot Beam 41°
G1F	Giro 1 Flood Beam 61°
G5W4	Giro 5 Wide Flood 42°
G5W5	Giro 5 Wide Flood 52°
G5W6	Giro 5 Wide Flood 61°
G12N	Giro 12 Narrow Beam 19°

D	Color
NE	Negro
BL	Blanco
OC	Otros colores
Especifique el código RAL para OC ()	

E	Opciones
DL	Dali
D2S	0-10V dim
Si necesita módulo de emergencia agregar una "E" al final de este código ej: DLE, D2SE	

Tabla de especificaciones

B	Luminaria	Número de fuentes	Tipo de fuente	*Potencia (W)	*Flujo de fuente (Lm)	*Flujo de Luminaria (Lm)	Ángulo de apertura	Eficacia (Lm/W)
G1	Spot Giro 1	1	COB	31.7	3800 (924mA)	3701	29°	116.8
						3637	41°	114.7
							61°	
G5	Spot Giro 5	1	PCB-CIRCULAR	13.6	1900 (350mA)	1680	42°	123.2
						1687	52°	123.7
							61°	
G12	Spot Giro 12	1	PCB-ANILLO	12.3	1600 (300mA)	1298	19°	105.7
XXX	Flujo personalizado (se debe consultar en fábrica)							

Notas

- *La potencia de las fuentes incluyen pérdidas.
- *El flujo especificado en la tabla es nominal, por lo tanto puede variar dependiendo del módulo LED utilizado en la luminaria. El flujo también puede ser afectado por la temperatura interna de trabajo del LED.
- *La corriente descrita en la tabla (mA) es la requerida para el flujo de la fuente.

Información de cables

Negro: Fase
Blanco: Neutro
Verde: Tierra
Gris: * (-) 0-10V / DALI
Violeta: * (+) 0-10V / DALI
*** Solo para dimerización 0-10V / DALI**

F	LED CCT
27	2700K
30	3000K
35	3500K
40	4000K
50	5000K

Detalles adicionales

IRC: 90
IP: 20
Eficiencia Spot Giro 1 29°: 97.4%
41°: 95.7%
61°: 95.7%
Eficiencia Spot Giro 5 42°: 88.4%
52°: 88.8%
61°: 88.8%
Eficiencia Spot Giro 12 19°: 81.1%

Step MacAdam: 3

Información de driver
Driver: Remoto
Tipo de driver: Electrónico
Potencia (W): 20 / 50 W
Tensión de alimentación (V): 120 / 277
Corriente nominal (A): 0.01 - 0.28 / 0.04 - 0.12
Frecuencia de entrada (Hz): 60
CC/VC: PRG
Factor de potencia: >0.9
THD (%): <10 a 120 VAC

