

A	B	C	D
105.73	95.13	Según Modulación	38.00

(medidas en mm)

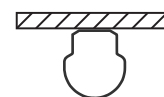
C: Moulación hasta 4526.00 mm

D: medida del sensor

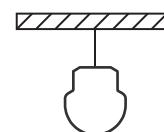
Color

- Negro
 - Blanco
 - Anodizado
- (otros bajo pedido)

Modos de instalación



Sobreponer



Suspender

Luminaria **Riel TC ECO** fabricada en aluminio extruido, acabado en anodizado natural (otros bajo pedido), difusor en acrílico extruido, distribución de la luz volumétrica, apta para uso interior industrial. Apta para aplicación de alturas hasta 3.5 metros, grado de hermeticidad IP65, flujos lumínicos desde 1781 hasta 14252 lúmenes, potencia desde 13 hasta 103.6 W (potencia con pérdidas del driver incluidas). Eficacia de 137.5 Lm/W, temperatura de color de 3000K y 4000K e IRC 80% (otros bajo pedido), vida útil de la fuente de >70.000 horas en L80B10 a 45 grados de temperatura en el TC, 3 en el Step MacAdam. La luminaria cuenta con Driver multivoltaje, programable, con una eficiencia del 88% a 120V, con protección de sobrevoltajes, protección contra transistores ANSI C62.41 Cat. A 2.5 kV, protección térmica interna, rango de temperatura ambiente desde -40 hasta 50 grados centígrados.

Materiales:

Carcasa (chasis): Aluminio extruido

Difusor: Acrílico extruido

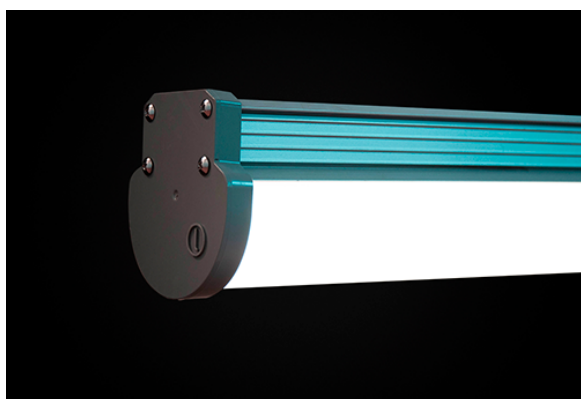
Acabado : Anodizado natural (otros bajo pedido)

Opciones:

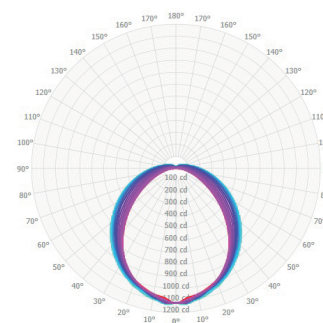
- Módulo de Emergencia

Opciones de instalación:

- Pasillos
- Oficinas
- Parquaderos
- Almacenes



Polar Candela Distribution



Illuminance at Distance

Mtg Height	Light Level	Beam Diameter
2.00 m	280.72 lx	4.10 m
2.50 m	179.66 lx	5.13 m
3.00 m	124.77 lx	6.15 m
3.50 m	91.66 lx	7.18 m
4.00 m	70.18 lx	8.20 m
4.50 m	55.45 lx	9.23 m
5.00 m	44.92 lx	10.25 m
5.50 m	37.12 lx	11.28 m
6.00 m	31.19 lx	12.30 m

Tabla de especificaciones

Longitud de Luminarias (mm)	Número de fuentes	Tipo de fuente	*Potencia (W)	*Flujo de fuente (Lm)	*Flujo de Luminaria (Lm)	Eficacia (Lm/W)
582.00	1	PCB-1R	13.0	2025 (300mA)	1781	137.5
1145.00	2		25.9	4050 (600mA)	3563	
1708.00	3		38.9	6075 (900mA)	5344	
2270.00	4		51.8	8100 (1200mA)	7126	
2835.00	5		64.8	10125 (1500mA)	8907	
3396.00	6		77.7	12150 (1800mA)	10689	
3961.00	7		90.7	14175 (2100mA)	12470	
4526.00	8		103.6	16200 (2400mA)	14252	

Notas

*La potencia de las fuentes incluyen pérdidas.

*El flujo especificado en la tabla es nominal, por lo tanto puede variar dependiendo del módulo LED utilizado en la luminaria. El flujo también puede ser afectado por la temperatura interna de trabajo del LED.

*La corriente descrita en la tabla (mA) es la requerida para el flujo de la fuente.

Detalles adicionales

IRC: 80

IP: 65

Eficiencia: 88%

Step MacAdam: 3

Información de driver

Driver: Integrado

Tipo de driver: Electrónico

Potencia (W): 30 / 50 / 75W

Tensión de alimentación (V): 120 / 277

Corriente nominal (A): 0.11- 1.08 / 0.05 - 0.47

Frecuencia de entrada (Hz): 60

Factor de potencia: >0.9

THD (%): <10 a 120 VAC

Información de cables

Negro: Fase

Blanco: Neutro

Verde: Tierra

Rojo: *Fase testigo batería emergencia

*Solo cuando la luminaria contenga driver de emergencia

