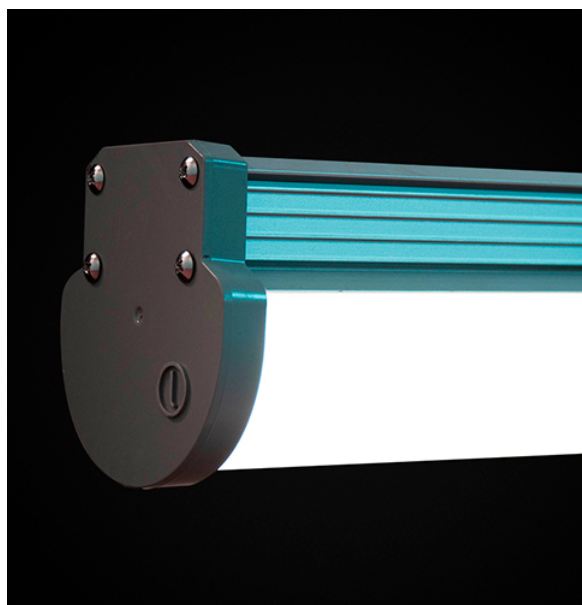




Luminaria **Riel TC** fabricada en aluminio extruido, acabado en anodizado natural (otros bajo pedido), difusor en acrílico extruido, distribución de la luz volumétrica, apta para uso interior industrial. Apta para aplicación de alturas hasta 3.5 metros, grado de hermeticidad IP65, flujos lumínicos cada 571mm de 1949 lúmenes, potencia desde 9.7 hasta 104 W (potencia con pérdidas del driver incluidas). Eficacia hasta 150 Lm/W, temperatura de color desde 2700K hasta 5000K e IRC 80% (otros bajo pedido), vida útil de la fuente de >70.000 horas en L80B10 a 45 grados de temperatura en el TC, 3 en el Step MacAdam. La luminaria cuenta con Driver multivoltaje, programable, con una eficiencia del 88% a 120V, con protección de sobrevoltajes, protección contra transistores ANSI C62.41 Cat. A 2.5 kV, protección térmica interna, dimerización de 0-10V (DALI opcional), rango de temperatura ambiente desde -40 hasta 50 grados centígrados.



Materiales:

Carcasa (chasis): Aluminio extruido

Difusor: Acrílico extruido

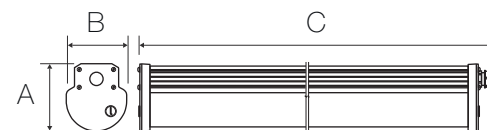
Acabado: Anodizado natural (otros bajo pedido)

Opciones:

- Dalí Control
- 0-10V Control
- Módulo de Emergencia

Opciones de instalación:

- Pasillos
- Oficinas
- Parqueaderos
- Almacenes



A	B	C
105.73	95.13	Según Modulación

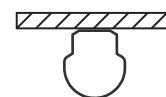
(medidas en mm)

Modulación hasta 4526.00mm
en múltiplos de 571.00mm

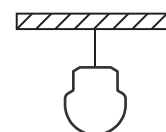
Color

- Anodizado natural

Modos de instalación

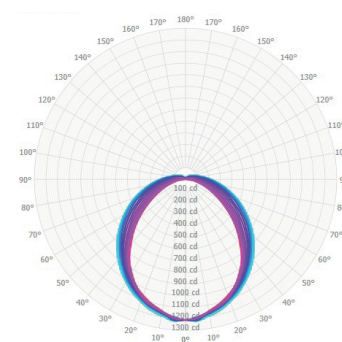


Sobreponer



Suspender

Polar Candela Distribution



Illuminance at Distance

Mtg Height	Light Level	Beam Diameter
2.00 m	302.72 lx	4.12 m
2.50 m	193.74 lx	5.15 m
3.00 m	134.54 lx	6.18 m
3.50 m	98.85 lx	7.21 m
4.00 m	75.68 lx	8.24 m
4.50 m	59.80 lx	9.27 m
5.00 m	48.43 lx	10.30 m
5.50 m	40.03 lx	11.33 m
6.00 m	33.64 lx	12.36 m

Código de pedido

LX-RTC-

A B C D E

LX-RTC - Luxycon Riel TC

Tabla de especificaciones

A	Modo de instalación
SO	Sobreponer
SU	Suspender

B	Longitud
	Seleccione una opción de la tabla de longitudes.

C	LED CCT
27	2700K
30	3000K
35	3500K
40	4000K
50	5000K

D	Color
AN	Anodizado natural
Otros colores y acabados (consultar en fábrica)	

E	Opciones
DL	Dali
D2S	0-10V dim
Si necesita módulo de emergencia agregar una "E" al final de este código ej: DLE, D2SE	

B	Longitud de Luminaria (mm)	Número de Fuentes	Tipo de Fuente	*Potencia (W)	*Flujo Fuente (Lm)	*Flujo Luminaria (Lm)	Eficacia (Lm/W)
45	450.00	3	PCB-1R	9.7	1650 (226mA)	1462	150.0
58	582.00	1		13.0	2200 (301mA)	1949	
114	1145.00	2		26.0	4400 (602mA)	3898	
170	1708.00	3		39.0	6600 (903mA)	5848	
227	2271.00	4		52.0	8800 (1204mA)	7797	
283	2834.00	5		65.0	11000 (1505mA)	9746	
339	3397.00	6		78.0	13200 (1806mA)	11695	
396	3960.00	7		91.0	15400 (2107mA)	13644	
452	4523.00	8		104.0	17600 (2408mA)	15594	
XXX	Longitud o flujo personalizado (se debe consultar en fábrica)						

Notas

- *La potencia de las fuentes incluyen pérdidas.
- *El flujo especificado en la tabla es nominal, por lo tanto puede variar dependiendo del módulo LED utilizado en la luminaria. El flujo también puede ser afectado por la temperatura interna de trabajo del LED.
- *La corriente descrita en la tabla (mA) es la requerida para el flujo de la fuente.

Información de cables

Negro: Fase
Blanco: Neutro
Verde: Tierra
Rojo: *Fase testigo batería emergencia
Gris: ** (-) 0-10V / DALI
Violeta: ** (+) 0-10V / DALI

***Solo cuando la luminaria contenga driver de emergencia**

**** Solo para dimerización 0-10V / DALI**

Detalles adicionales

IRC: 80
IP: 65
Eficiencia: 88.6%
Step MacAdam: 3

Información de driver

Driver: Integrado
Tipo de driver: Electrónico
Potencia (W): 30 / 50 / 75
Tensión de alimentación (V): 120 / 277
Corriente nominal (A): 0.08 - 0.87 / 0.04 - 0.38
Frecuencia de entrada (Hz): 60
CC/VC: PRG
Factor de potencia: >0.9
THD (%): <10 a 120 VAC

